

3ª edição do Emprega Holambra reúne empresas e oferece mais de 100 vagas no dia 28



A Prefeitura realiza no sábado, dia 28 de março, das 9h às 11h, a 3ª edição do Emprega Holambra. A ação ocorrerá nas dependências da Escola Municipal Imigrantes e tem como objetivo aproximar moradores em busca de trabalho das empresas que estão com vagas abertas para contratação.

De acordo com o diretor municipal de Relações Públicas e Institucionais, Reinaldo Pavão, 21 empresas da cidade e de municípios da região já confirmaram participação no evento, entre elas representantes de Jaguariúna, Santo Antônio de Posse e Artur Nogueira.



Renovias inicia operação do Pedágio Digital e amplia facilidades aos motoristas

Pág 3.

Pág 3.

Prefeitura de Holambra prepara 6ª edição do programa Primeiros Olhares



A Prefeitura de Holambra definiu nesta segunda-feira o cronograma de atividades da 6ª edição do programa Primeiros Olhares, iniciativa voltada ao cuidado

com a saúde visual de estudantes da rede pública municipal de ensino.

com a saúde visual de estudantes da rede pública municipal de ensino.

Pág 5.

Inscrições para seleção do CISMETRO seguem até domingo com vagas em Holambra

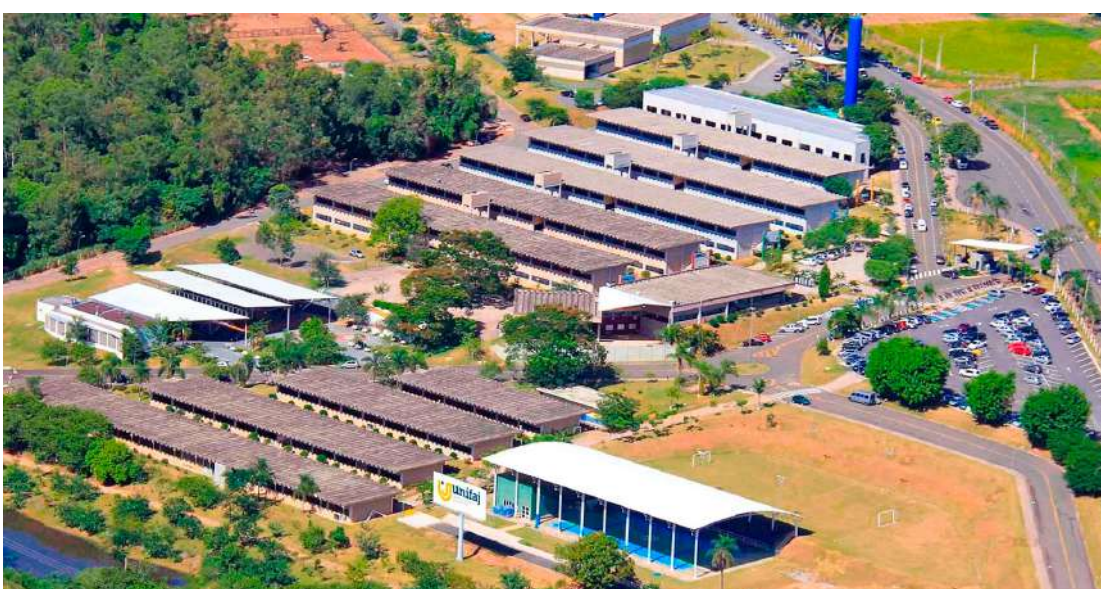
O Consórcio Intermunicipal de Saúde da Região Metropolitana de Campinas (CISMETRO) divulgou novo edital de Seleção Pública para contratações em diferentes cidades da região - in-

cluindo Holambra. Entre os cargos com vagas disponíveis estão ajudante geral, assistente e auxiliar administrativo, assistente social, auxiliar de farmácia, auxiliar de consultório odontológico, enfermeiro,

cuidador de idosos, farmacêutico, fisioterapeuta, fonoaudiólogo, educador físico, motorista de ambulância, nutricionista, técnico de enfermagem, técnico de Raio-X e terapeuta ocupacional.

Pág 6.

Holambra inicia na próxima segunda inscrições para ProUni Municipal 2026



A Prefeitura de Holambra inicia na próxima segunda-feira, dia 16 de março, as inscrições para o processo seletivo do ProUni Municipal, programa de bolsas de estudos para

alunos de ensino superior da cidade. Até 100 alunos de cursos presenciais ou à distância do Centro Universitário de Jaguariúna (UniFAJ) poderão ser contemplados. O benefício

poderá ser requerido até o dia 25 desse mês no Centro de Referência da Assistência Social, o CRAS, instalado na Rua Solidagos, 99, no bairro Morada das Flores.

Pág 6.

Nova etapa da Operação Cata-bagulho será realizada entre 16 e 20 de março

A Prefeitura de Holambra irá realizar, entre os dias 16 e 20 de março, mais uma etapa da Operação Cata-Bagulho. A ação tem como objetivo colaborar com a limpeza da cidade e

facilitar o descarte correto de materiais que não têm mais utilidade nas residências. Durante o período, equipes do Departamento Municipal de Serviços Públicos percorrerão

diferentes regiões do município para recolher móveis sem uso e restos de poda. A iniciativa ajuda a evitar o acúmulo irregular desses materiais em ruas, terrenos e áreas verdes.

Pág 4.

Grêmio e 5 Estrelas vencem na abertura do Campeonato Municipal de Futsal de Holambra



Holambra deu início, nesta quarta-feira (11), ao Campeonato Municipal de Futsal 2026. O 5 Estrelas Futebol Clube abriu a competição com uma

vitória de 8 a 4 sobre o Paysanduba. Em seguida, o Grêmio Holambra bateu o Atlético por 6 a 0.

A primeira rodada

segue nesta quinta-feira (12), com o Roma encarando o CRB às 19h15 e, na sequência, Arsenal Futsal/Fênix desafia o Pavilhão 019 às 20h.

Pág 7.

Prefeitura anuncia instalação de delimitadores de altura para coibir tráfego irregular de caminhões

A Prefeitura de Santo Antônio de Posse, por meio da Secretaria Municipal de Segurança Pública e em parceria com o Departamento de Trânsito, está realizando estudos para iniciar o processo licitatório para a instalação de delimitadores de altura em pontos estratégicos do município.

Pág 4.

PROS DIAS DE GLÓRIA
NOVOS
BRABOS DO MÊQUI

BRABO BRABÍSSIMO CARNE
MOLHO DO © ® ©
CEBOLA CRISPY
QUEIJO SABOR CHEDDAR
MÊQUINESE

BRABO BRABÍSSIMO FRANGO
MOLHO DO © ® ©
CEBOLA CRISPY
QUEIJO SABOR CHEDDAR
MÊQUINESE

Artigos

Quando a dor encontra palavras

*Le Savoldi

A dor emocional é a emoção típica de uma tristeza profunda, que muitas vezes causa o choro. Ninguém está imune a ela. Como disse Platão: “A dor não surge apenas por estimulação periférica, mas também por uma experiência da alma, que reside no coração”, e não há dor maior do que aquela que não pode ser restaurada.

Perder a companhia de alguém que se ama é uma mutilação

tão séria quanto a sofrida por um homem que perdeu partes do corpo na guerra, só que os outros não enxergam a parte que nos falta e, por isso, tendem a menosprezar nosso martírio. O próprio homem que foi mutilado externamente terá sua dor emocional prolongada por algum tempo diante da nova realidade que enfrenta.

Nenhuma fisgada se compara à dor de um destino alterado para sempre. Um coração que de repente se torna par-

tido será continuamente apenas metade. A dor invisível, muitas vezes, é a mais profunda de todas.

Mas a dor, mesmo quando não é bem-vinda, mesmo quando é o maior medo do ser humano depois da morte, ensina-nos além do que poderíamos ter aprendido se não a tivéssemos sentido.

A dor pode ser inevitável, mas é possível aceitá-la e pôr-lhe fim. Muitas vezes, é preciso revivê-la sob um novo prisma para superá-la. As pessoas que superam

a dor são as que melhor compreendem a vida.

Quem atravessa a dor aprende a compreender a vida de forma mais profunda. Nesse processo, a escrita pode tornar-se um caminho de reconstrução interior. Escrever é produzir sentido. Quando alguém escreve, o pensamento se organiza e aquilo que parecia apenas sofrimento encontra forma e significado.

Faz-se necessário resignificar-se — e a poesia é, em essência, uma forma de resignificação.

Como expressão da arte do sentir, ela pode produzir uma cura que vem de dentro para fora. O poeta coloca no papel muito do que o atravessa: dores, memórias, perdas e esperanças.

A poesia transforma sofrimento em linguagem e silêncio em significado. Ao ler um poema, muitas pessoas percebem que não estão sozinhas em suas dores. Aquilo que parecia apenas experiência individual revela-se profundamente humano.

Em um tempo marcado por pressa, ruído e excesso de informações, a poesia devolve ao ser humano algo essencial: a pausa para sentir, se emocionar, compreender e ressignificar a própria vida.

Às vezes, a cura começa finalmente quando a dor encontra palavras.

*Le Savoldi é escritora, poeta, professora e mestre em Educação, com estudos voltados ao coaching educacional.

Política de tributação no Comércio Exterior: entre proteção e competitividade

*Por Bruno Perottoni

A tributação sobre importação e exportação sempre foi um tema sensível no Brasil e com razão. Tributos como Imposto de Importação, IPI, PIS/COFINS e ICMS compõem um arcabouço complexo que incide diretamente sobre os custos de empresas que operam no comércio exterior. Esses impostos não apenas financiam funções essenciais do Estado, como também influenciam de maneira decisiva a competitividade brasileira no mercado global.

No plano normativo, os tributos incidentes sobre as importações cumprem funções bem definidas: arrecadar receita e proteger a indústria nacional da concorrência externa que, sem barreiras, tende a pressionar setores produtivos locais. O Imposto de Importação, por exemplo, é aplicado sempre que uma mercadoria ingressa no território nacional, justamente com objeti-

vo de “nivelar” a competição entre produtos estrangeiros e aqueles fabricados internamente.

Além disso, tributos como IPI e PIS/COFINS incidem sobre produtos já importados para financiar políticas sociais ou compensar efeitos tributários domésticos. O ICMS, por sua vez, cobrado pelos estados, apresenta variações conforme a unidade federativa e pode representar uma parcela significativa do custo final das mercadorias.

O custo tributário e a competitividade brasileira

Dados da Organização Mundial do Comércio (OMC) indicam que o Brasil mantém um regime tarifário médio relativamente elevado, com uma proporção expressiva de tarifas acima de 15% sobre importações, tanto em bens agrícolas quanto não agrícolas. Esse cenário revela uma postura ainda fortemente protetiva quando comparada a economia mais

abertas.

No entanto, esse custo tributário elevado tem efeitos práticos no mercado. Se, por um lado, contribui para a proteção de determinados setores industriais, por outro, encarece insumos importados essenciais à produção, reduzindo a competitividade dos produtos brasileiros tanto no mercado externo quanto no mercado interno, onde concorrem com bens importados. Essa tensão torna-se ainda mais evidente em cadeias produtivas globalizadas, nas quais eficiência e custos são fatores determinantes para inserção e permanência nos mercados internacionais.

A discussão sobre tributação no comércio exterior ganhou nova dimensão com a adoção de medidas tarifárias externas que afetam diretamente o Brasil. Um exemplo recente são as tarifas de até 50% impostas pelos Estados Unidos sobre produtos brasileiros como café, aço

e carne. Essas medidas pressionaram exportadores nacionais e exigiram respostas governamentais, que variam desde pacotes de crédito até incentivos fiscais voltados à mitigação dos impactos setoriais.

Esses episódios evidenciam que a política tributária não atua de forma isolada. Pelo contrário, ela é fortemente influenciada por relações comerciais internacionais, tensões geopolíticas e decisões de grandes mercados. Os efeitos imediatos refletem-se no volume e na direção do comércio, como a crescente exportação brasileira de carne para mercados asiáticos, ressaltando uma realocação estratégica diante de barreiras tarifárias.

Reforma tributária e oportunidades de modernização

Internamente, há sinais de mudanças que podem alterar a dinâmica tributária do comércio exterior. A recente reforma tributária propõe a re-

dução de encargos sobre insumos importados e a ampliação de benefícios fiscais às exportações, como o aprimoramento do regime drawback, que desonera insumos utilizados em bens exportados, e a imunidade tributária para serviços associados ao comércio exterior.

Caso sejam efetivamente implementadas, essas medidas têm potencial para elevar a competitividade dos produtos brasileiros no mercado internacional, reduzir custos operacionais e facilitar a inserção de pequenas e médias empresas no comércio global, um passo importante para diversificar exportadores e equilibrar a balança comercial.

O debate sobre a tributação das importações e exportações no Brasil não deve ser tratado apenas sob a ótica fiscal, mas como um componente estratégico da política industrial e comercial.

Enquanto os tributos ajudam a proteger setores mais frágeis da concorrência de outros países, tarifas altas podem acabar dificultando investimentos, aumentando os custos ao longo das cadeias produtivas e prejudicando a atividade do país no cenário internacional.

A chave, portanto, está na construção de um sistema de tributação do comércio exterior mais transparente, eficiente e alinhado às dinâmicas do mercado global, que equilibre proteção legítima e estímulo à integração competitiva. Com ajustes orientados por dados e diálogo entre setor público e privado, o Brasil pode transformar sua tributação de comércio exterior em um obstáculo em uma vantagem estratégica.

*Bruno Perottoni é Diretor de Tesouraria do Braza Bank.

A ficção científica salvará a humanidade

*Rodrigo Erthal

A ficção científica sempre brinca sobre novas ciências, tecnologias e equipamentos. Não existe nada que possa impedir a imaginação humana de criar e de pensar em como será a sociedade humana daqui séculos, seja esse futuro otimista ou pessimista.

A ficção sempre imaginou como seria a evolução científica e tecnológica da sociedade e, em alguns momentos, até acertou. Temos vários exemplos de livros, séries e filmes que mostram um equipamento futurista que, anos depois, foi criado e virou parte

do dia a dia. Mas também temos vários que não acertaram nada, nem de perto.

Entre esses exemplos, “Star Trek” e “Tron” mostraram muitas inovações a frente do seu tempo e que estão no dia a dia da sociedade. Já “De volta para o Futuro” apresentou algumas inovações no ano de 2015, que até hoje o humano não tem ideia de como criar. Em 2001, “Uma Odisseia no Espaço” e “Exterminador do Futuro” mostravam inteligências artificiais que todos viam como algo quase impossível e que hoje, nas devidas proporções, são usadas até por crianças.

O importante é

que essa imaginação pode, às vezes, criar um impulso, um despertar e uma nova forma de ver o problema, fazendo cientistas e até inventores tentarem criá-las e desenvolvê-las, ajudando na evolução humana. Porém a ficção muitas vezes mostra o resultado e as consequências dessas inovações, de forma extrapolada e supernegativa, até catastrófica, mas tenta conscientizar que mesmo que a humanidade chegue nesse desenvolvimento, é preciso ter precauções.

A literatura utiliza dessa imaginação para entreter, instigar e aguçar a curiosidade e o interesse,

mas de modo proposital também tenta profetizar, pois, se acerta, a obra será lembrada para sempre.

Sendo por pura imaginação, por ego ou outro motivo qualquer, as criações da ficção científica podem, “sem querer”, ajudar, e por que não, até salvar a espécie humana. Quem sabe até o planeta, mostrando o que poderá vir e o que poderá acontecer, para que todos se preparem para o melhor ou pior.

*Rodrigo Erthal é formado em Biologia e Física, professor de Ciências e autor da trilogia “Benedicite”

MARIA

Quantos nomes tenho ouvido de nobres, de simples, de ladrões. Quantos lembrados na história, quantos ficaram no chão.

Nomes belos ou complicados, cheios de y e de x. Outros simples e tão frágeis se apagam como giz.

Quantos nomes veneráveis, simples como João. Quantos reluzem no escuro, dando luz à multidão.

Sou Maria simplesmente, pois nome não se traduz. Sou Maria como tantas, mas sou a mãe de Jesus.

Poesia de Valter Máz Borges, do livro Jardineiro da Alma, volume 1, da coleção Mensagens de fé (editoraoartifice.com.br), em homenagem ao Dia Internacional da Mulher, que se comemora em 8 de março. Todos os livros do autor são filantrópicos.



EMPREGO:

3ª edição do Emprega Holambra reúne empresas e oferece mais de 100 vagas no dia 28

A ação ocorrerá nas dependências da Escola Municipal Imigrantes e tem como objetivo aproximar moradores em busca de trabalho das empresas que estão com vagas abertas



De Holambra

A Prefeitura realiza no sábado, dia 28 de março, das 9h às 11h, a 3ª edição do Emprega Holambra. A ação ocorrerá nas dependências da Escola Municipal

Imigrantes e tem como objetivo aproximar moradores em busca de trabalho das empresas que estão com vagas abertas para contratação.

De acordo com o diretor municipal de Re-

lações Públicas e Institucionais, Reinaldo Pavão, 21 empresas da cidade e de municípios da região já confirmaram participação no evento, entre elas representantes de Jaguariúna, Santo Antônio de Posse e Artur Nogueira. “Teremos mais de 100 oportunidades nas áreas de serviços, comércio e indústria, incluindo vagas para a Melhor Idade, Jovem Aprendiz e pessoas com deficiência. Para participar é importante que o candidato leve currículos atualizados e documentos pessoais. Será realizada uma breve entrevista com os

interessados”, explicou. Para organizar o atendimento, serão distribuídas senhas entre 8h e 9h. “Em um único local, os candidatos terão acesso a diversas empresas e poderão conversar diretamente com os recrutadores”, afirmou o prefeito da cidade, Fernando Capato.

A Escola Municipal Imigrantes fica na Rua Van Aken, 170, no bairro Imigrantes.

Holambra é + Emprego

Além da realização do Emprega Holambra, o município também

conta com a plataforma Holambra é + Emprego, desenvolvida pela Prefeitura para facilitar o encontro entre empresas e trabalhadores. O sistema eletrônico permite que estabelecimentos do comércio e da indústria divulguem vagas disponíveis com todas as informações necessárias para o preenchimento.

Do outro lado, moradores podem cadastrar seus dados pessoais e profissionais, manifestar interesse nas oportunidades e acompanhar as vagas disponíveis. Após preencher os dados pessoais, profissionais e de forma-

ção na plataforma, o usuário ainda pode gerar e imprimir um currículo já formatado no modelo tradicional, facilitando a entrega em empresas e estabelecimentos comerciais da cidade. A plataforma pode ser acessada pelo site da Prefeitura, em www.holambra.sp.gov.br, na aba Serviços, ou diretamente pelo endereço <http://pat.holambra.sp.gov.br>.

Quem preferir também pode buscar atendimento presencial no Espaço Cidadão, ao lado da Prefeitura, de segunda a sexta-feira, das 8h às 11h e das 13h às 16h.

Plataforma Ater+ Digital reúne conteúdos para ampliar acesso a tecnologias no campo

Da Redação

A Plataforma Ater+ Digital, desenvolvida pela Embrapa e parceiros, reúne conteúdos de cadeias produtivas de temas transversais para facilitar o acesso a tecnologias e conhecimentos voltados à assistência técnica e extensão rural no Brasil. A Plataforma conta hoje com 18 cadeias produtivas e 6 temas transversais e alguns desses temas serão apresentados na Feira Nacional de Máquinas e Tecnologias para a Agricultura Familiar, realizada na Expo Dom Pedro, em Campinas-SP, de 16 a 18 de março de 2026.

“A solução integra quatro temas transversais da plataforma Ater+Digital: Sistemas Agrícolas Tradicionais (SAT), Sistemas Agroflorestais (SAFs), Mudanças Climáticas e

Metodologias de Ater Digital. Cada um deles reúne conteúdos específicos, ferramentas e materiais técnicos voltados à adoção de práticas sustentáveis, ao planejamento produtivo e ao enfrentamento de desafios ambientais na agricultura”, explica Luciano Nass, pesquisador da Embrapa Meio Ambiente.

O tema SAF concentra conteúdos sobre sistemas agroflorestais, com enfoque agroecológico, apresentando orientações técnicas, exemplos de implantação e práticas de manejo que integram produção agrícola e conservação ambiental. Já o tema Mudanças Climáticas reúne informações voltadas à mitigação e adaptação da agricultura aos efeitos do clima, com orientações para reduzir seus impactos e fortalecimento da re-

siliência dos sistemas produtivos.

Outro módulo transversal é o SAT, que reúne conteúdos relacionados às atividades tradicionais realizadas pelos povos tradicionais, indígenas, quilombolas e caiçaras. Tecnologias e ferramentas aplicadas ao monitoramento e à gestão de informações no meio rural. O tema Metodologias de Ater Digital, por sua vez, apresenta abordagens e estratégias utilizadas em processos de assistência técnica e extensão rural, que utilizam as tecnologias digitais de informação e comunicação (TIDCs), contribuindo para aprimorar a transferência de tecnologias pelos extensionistas aos agricultores.

Durante eventos institucionais, a apresentação dessas tecno-

logias ocorre por meio de um totem digital interativo com tela sensível ao toque, conectado à internet. O equipamento permite ao público navegar de forma estruturada pelos diferentes módulos da plataforma, explorando conteúdos organizados por temas.

A interface do sistema possibilita tanto demonstrações guiadas por especialistas quanto navegação autônoma, permitindo que os visitantes explorem funcionalidades, fundamentos técnicos, aplicações práticas e formas de adoção das soluções disponíveis. A proposta é favorecer a interação com o público e facilitar o entendimento das tecnologias voltadas à assistência técnica e extensão rural.

O conteúdo digital apresentado no totem

inclui informações sobre funcionalidades da plataforma, fundamentos técnicos das soluções, exemplos de aplicação no campo e orientações para adoção por profissionais da área. A iniciativa busca aproximar pesquisadores, extensionistas e produtores, fortalecendo a difusão de tecnologias geradas pela Embrapa e seus parceiros.

Como parte das atividades de divulgação, também está prevista a palestra “Plataforma Ater+ Digital: contribuições da Embrapa Meio Ambiente”, que apresentará a estrutura da plataforma e as principais funcionalidades dos vários temas transversais desenvolvidos pela Unidade, em 16 de março, na sala 1, das 14 às 15h. A proposta é detalhar como os conteúdos foram organizados e de que forma podem

apoiar o trabalho de técnicos e extensionistas no atendimento aos produtores rurais.

A plataforma disponibiliza conteúdos on-line que podem ser acessados por profissionais de assistência técnica e extensão rural em diferentes regiões do país, ampliando o alcance das tecnologias desenvolvidas pela Embrapa e parceiros, contribuindo para a adoção de práticas agrícolas mais sustentáveis.

Com a organização dos conteúdos em cadeias produtivas e temas transversais e o uso de ferramentas digitais interativas, a iniciativa busca tornar mais ágil o acesso às informações técnicas, fortalecendo a transferência de conhecimento e a inovação no setor agropecuário brasileiro.

Renovias inicia operação do Pedágio Digital e amplia facilidades aos motoristas

Da Redação

A Renovias iniciou a operação do Pedágio Digital, uma nova solução tecnológica que amplia as facilidades aos motoristas e reforça o compromisso da concessionária com a modernização dos serviços, a segurança viária e a transparência no processo de cobrança da tarifa.

O Pedágio Digital atua como um canal complementar, voltado especialmente para situações em que, por algum motivo, o pagamento da tarifa não seja realizado no momento da passagem pela praça de pedágio.

Por meio do site pedagiodigital.com, os usuários podem con-

sultar e quitar passagens pendentes de forma simples e rápida. Para isso, basta acessar a plataforma e preencher os dados do veículo. A iniciativa traz mais comodidade aos motoristas, evita deslocamentos desnecessários e contribui para a fluidez do tráfego nas rodovias administradas pela concessionária.

A plataforma tem por objetivo facilitar o acesso de eventuais pendências de pagamento da tarifa de pedágio. Vale ressaltar que para a utilização das pistas automáticas é obrigatório ter instalado e ativo o dispositivo TAG (adesivo no para-brisa do veículo).

Para a passagem

pelas cabines a concessionária aceita pagamentos em dinheiro ou cartão de débito e crédito.

Importante destacar que o sistema de cobrança nas praças da concessionária permanece manual e automático, não se tratando de um modelo free flow.

Orientação

A ferramenta também desempenha papel fundamental na orientação e na segurança viária, uma vez que a não regularização do pagamento é caracterizada como evasão de pedágio, prática que pode gerar penalidades previstas na legislação vigente.

Como parte da implantação do Pedágio

Digital, a Renovias promove a instalação de placas após as pistas automáticas e faixas orientativas ao longo da rodovia, com mensagens educativas sobre a nova ferramenta e orientações claras quanto à forma correta de pagamento.

A comunicação reforça o caráter preventivo da iniciativa, priorizando a informação ao usuário e a redução de ocorrências relacionadas à evasão.

Com o Pedágio Digital, a concessionária avança em seu processo contínuo de investimento em tecnologia e modernização, oferecendo soluções alinhadas às necessidades dos motoristas e fortalecendo um modelo de

gestão cada vez mais eficiente, seguro e conectado.

Multa

De acordo com o artigo 209-A do Código de Trânsito Brasileiro (CTB), deixar de efetuar o pagamento da tarifa de pedágio configura infração grave, sujeita à multa de R\$ 195,23 e à aplicação de cinco pontos na Carteira Nacional de Habilitação (CNH).

Sobre a Renovias

A malha viária da Renovias liga Campinas, Circuito das Águas e sul de Minas: SP-340 (Campinas/Mococa), SP-342 (Mogi Guaçu/Vargem da Prata), SP-344 (Aguai/Vargem Grande do Sul), SP-350

(Casa Branca/São José do Rio Pardo) e SP-215 (Vargem Grande do Sul/Casa Branca), com extensão de 345,6 quilômetros.

A concessionária administra as rodovias através do Programa de Concessões Rodoviárias do Governo do Estado de São Paulo. O Sistema de Ajuda ao Usuário (SAU) da Renovias está à disposição 24 horas por dia. Para acioná-lo, basta ligar 0800 055 9696 ou usar um dos fones de emergência implantados a cada quilômetro. Condições antecipadas do tráfego podem ser obtidas pelo site www.renovias.com.br.

SERVIÇOS:

Nova etapa da Operação Cata-bagulho será realizada entre 16 e 20 de março

A ação tem como objetivo colaborar com a limpeza da cidade e facilitar o descarte correto de materiais que não têm mais utilidade nas residências



A Prefeitura de Holambra irá realizar, entre os dias 16 e 20 de março, mais uma etapa

da Operação Cata-Bagulho. A ação tem como objetivo colaborar com a limpeza da cidade e facilitar o descarte correto de materiais que não têm mais utilidade nas residências.

Durante o período, equipes do Departamento Municipal de Serviços Públicos percorrerão diferentes regiões do município para recolher móveis sem uso e restos de poda. A iniciativa aju-

da a evitar o acúmulo irregular desses materiais em ruas, terrenos e áreas verdes.

De acordo com o diretor da pasta, Theodoro Vermeulen, é importante que os itens sejam colocados para recolhimento em frente às residências até as 7h30, somente na data prevista para cada bairro. Ele ressalta que não serão recolhidos lixo doméstico, entulho de construção ou aparelhos eletrônicos. “A co-

laboração da população é essencial para a realização desse trabalho”, explicou. Em caso de chuva, o cronograma poderá sofrer alterações ou ser suspenso.

Veja a programação da Operação Cata-Bagulho:

Segunda-feira, 16 de março: Jardim Flamboyant, Parque dos Ipês, Groot e Jardim das Tulipas

Terça-feira, 17 de março: Jardim das Tu-

lipas, Jardim Holanda, Morada das Flores e Centro

Quarta-feira, 18 de março: Imigrantes, Vila Nova e Residencial Moinho

Quinta-feira, 19 de março: Residencial Moinho, Residencial Van den Broek, Pinhalzinho e Colônia dos Pedrosos

Sexta-feira, 20 de março: Camanducaia, Residencial Vila das Tulipas e Residencial Flor D’Aldeia

Prefeitura anuncia instalação de delimitadores de altura para coibir tráfego irregular de caminhões

A Prefeitura de Santo Antônio de Posse, por meio da Secretaria Municipal de Segurança Pública e em parceria com o Departamento de Trânsito, está realizando estudos para iniciar o processo licitatório para a instalação de delimitadores de altura em pontos estratégicos do município. A medida tem como objetivo coibir o tráfego irregular de caminhões e veículos automotores com capacidade superior a 22 toneladas em áreas onde

a circulação é restrita. A medida foi definida após estudos apontarem que veículos desse porte têm desrespeitado a Lei nº 2.095, de 2 de junho de 2005, que regulamenta a circulação desses transportes em diversas áreas da cidade.

Mesmo com a fiscalização realizada pelos agentes de trânsito, por meio da aplicação de Autos de Infração de Trânsito (AIT), muitos motoristas continuam descumprindo a legislação, utilizando rotas

proibidas e causando transtornos nas vias urbanas. Além de comprometer a mobilidade, o tráfego irregular provoca danos ao pavimento e à estrutura das ruas, além de aumentar os riscos à segurança de pedestres e motoristas.

Para enfrentar o problema, serão instalados delimitadores de altura que impedirão a passagem de veículos acima do limite permitido, garantindo que apenas aqueles autorizados circulem em determinadas

regiões do município.

“O nosso compromisso é com a segurança e o bem-estar da população. A instalação dos delimitadores de altura será um passo importante para assegurar que as regras de trânsito sejam cumpridas, minimizando os problemas causados pelo tráfego irregular”, destacou o Secretário Municipal de Segurança Pública, Marco Antônio Franco.

A Prefeitura informa ainda que continuará monitorando a situação



e avaliando novas ações para melhorar a fluidez e a segurança no trânsito da cidade.

A população também

pode colaborar denunciando irregularidades e orientando motoristas sobre as normas de trânsito vigentes.



ORIGINAL
CONFECCÕES & ESTAMPARIA
original10camisetas@outlook.com
19 99217-7771 | originalconfecoes
19 3891-4545 | Guacu Silkscreen
24 anos de Tradição



TROPILHA
GRILL
Disk Entrega-3877-1410
R:Ademar de Barros,923 - Praça do Coreto - Centro
Artur Nogueira



Pague em dia
o seu IPTU
Carnê Digital já disponível em
www.holambra.sp.gov.br
Com você Holambra
10% de desconto
Cota Única até 10 de março
PREFEITURA DE HOLAMBRA
O TRABALHO CONTINUA

EDUCAÇÃO:

Prefeitura de Holambra prepara 6ª edição do programa Primeiros Olhares

A ação é promovida pelo Fundo Social de Solidariedade em parceria com os departamentos municipais de Saúde, Educação e Promoção Social

A Prefeitura de Holambra definiu nesta segunda-feira o cronograma de atividades da 6ª edição do programa Primeiros Olhares, iniciativa voltada ao cuidado com a saúde visual de estudantes da rede pública municipal de ensino. A ação é promovida pelo

Fundo Social de Solidariedade em parceria com os departamentos municipais de Saúde, Educação e Promoção Social.

A previsão é de que cerca de 300 estudantes com idades entre 4 e 5 anos participem das atividades neste ano. Serão atendidos alunos das

unidades Favo de Mel, Abelhinha, Recanto das Palmeiras, Irmã Annette, Maria José Moreira Van Ham e Maria Therezinha Meirelles Kors.

Durante o programa as crianças passam por testes, nas unidades em que estão matriculadas, para identificar possí-

veis dificuldades visuais. Caso haja necessidade, os estudantes são encaminhados para avaliação com médico especialista e recebem gratuitamente armação e lentes.

Segundo a diretora municipal de Promoção Social, Viviane Furgeri, o início da triagem está

programado para o mês de abril. A primeira-dama e presidente voluntária do Fundo Social de Solidariedade, Yvonne Schouten Capato, destacou o impacto da iniciativa. "O programa ajuda a garantir que as crianças tenham acesso ao diagnóstico e, quando neces-

sário, aos óculos, o que faz diferença tanto na rotina escolar quanto na qualidade de vida", disse.

Na edição realizada no ano passado, 212 crianças de 4 e 5 anos participaram da triagem inicial e 44 foram encaminhadas para consulta com especialista.



Profissionais da Educação Infantil participam de formação do programa Leitura e Escrita em Jaguariúna



Profissionais da Educação Infantil da rede municipal de Jaguariúna participaram no último

sábado, dia 7 de março, de mais um encontro presencial do Programa Leitura e Escrita na Educação Infantil. A formação foi realizada das 8h às 12h, na Escola Municipal de Ensino Fundamental Irineu Expedito Ferrari, reunindo educadores das Escolas Municipais de Educação Infantil e creches do município.

A iniciativa integra o Compromisso Nacional

Criança Alfabetizada, programa do Governo Federal desenvolvido em parceria com estados e municípios por meio do Ministério da Educação. O programa também conta com a coordenação de universidades públicas brasileiras, entre elas a Universidade Estadual de Campinas e a Universidade Federal de São Paulo.

Voltado aos profissionais que atuam com

crianças de 0 a 6 anos, o curso de formação continuada tem carga horária total de 126 horas. Desse total, 62 horas são realizadas na modalidade remota e 64 horas presenciais, com encontros realizados aos sábados.

O objetivo da formação é fortalecer e qualificar as práticas pedagógicas relacionadas à leitura e à escrita na primeira infância, contribuindo para o desenvolvimento

educacional das crianças desde os primeiros anos de vida.

Esta é a segunda edição do programa realizada no município. As atividades tiveram início na modalidade on-line em setembro de 2025 e a primeira formação presencial deste ano ocorreu no dia 28 de fevereiro. O encontro realizado no sábado deu continuidade ao cronograma de atividades do programa.

Vencimento da cota única e 1ª parcela do IPTU de Jaguariúna é dia 31 de março

Os contribuintes de Jaguariúna devem ficar atentos ao calendário do Imposto Predial e Territorial Urbano (IPTU) de 2026. O vencimento da cota única, com desconto, e da primeira parcela do tributo será no próximo dia 31 de março.

Quem optar pelo pagamento à vista terá 10% de desconto sobre o valor total do imposto, benefício oferecido pela Prefeitura para incentivar a quitação antecipada. Também há a possibilidade de parcelamento em até dez vezes.

Segundo a Secretaria Municipal de Finanças,

os carnês do IPTU começarão a ser entregues pelos Correios nesta semana. Ao todo, devem ser distribuídos cerca de 30 mil carnês.

Além da entrega física, os contribuintes já podem acessar a versão online dos boletos. Para isso, basta entrar no site da Prefeitura de Jaguariúna (www.jaguariuna.sp.gov.br), acessar a aba Cidadão e clicar em IPTU 2026 para emitir o documento.

Outra alternativa para o pagamento é o Débito Direto Autorizado (DDA), sistema bancário

que permite a emissão de boletos eletrônicos diretamente pelo internet banking ou aplicativo do banco, dispensando a emissão de carnês em papel.

Segundo a Prefeitura, os recursos arrecadados com o IPTU são fundamentais para o município, sendo destinados ao custeio de serviços e investimentos em infraestrutura urbana, saúde, educação, segurança pública, além da manutenção de praças, parques e outros espaços públicos.

"A administração municipal orienta que



os contribuintes acompanhem os prazos e escolham a forma de pa-

gamento que melhor se encaixa no planejamento financeiro, evitando

atrasos e possíveis encargos", informa a Secretaria de Finanças.



**INTERNET EM TODOS OS LUGARES,
para todos os momentos!**

www.netaki.com.br

(19) 3877 2700



OPORTUNIDADE:

Holambra inicia na próxima segunda inscrições para ProUni Municipal 2026

O benefício poderá ser requerido até o dia 25 desse mês no Centro de Referência da Assistência Social, o CRAS, instalado na Rua Solidagos, 99, no bairro Morada das Flores



A Prefeitura de Holambra inicia na próxima segunda-feira, dia 16 de março, as inscrições para o processo seletivo do ProUni Municipal, programa de bolsas de estudos para alunos de ensino su-

perior da cidade. Até 100 alunos de cursos presenciais ou à distância do Centro Universitário de Jaguariúna (UniFAJ) poderão ser contemplados. O benefício poderá ser requerido até o dia 25 desse mês

no Centro de Referência da Assistência Social, o CRAS, instalado na Rua Solidagos, 99, no bairro Morada das Flores.

As bolsas parciais serão de 70% do valor da mensalidade, sendo 35% de

responsabilidade da Prefeitura e 35% da instituição de ensino, restando apenas 30% aos alunos contemplados. Elas serão concedidas para as disciplinas de Engenharia Agrônoma, presencial, e de Administração, Ciências Contábeis, Logística, Marketing, à distância, por período de um ano, podendo ser renovadas a partir de novo processo seletivo. Os quatro melhores alunos bolsistas, mediante média aritmética das disciplinas cursadas, terão preferência na renovação.

Para participar do processo, o estudante deverá estar matriculado no curso e apresentar duas cópias

simples de comprovação de residência há 3 anos na cidade e histórico escolar que comprove formação no ensino médio em escola pública ou em condição de bolsista integral em escola particular. Deverá apresentar ainda fotografia 3x4, CPF, RG, cartão cidadão, carteira profissional, comprovante de renda familiar, certidão de nascimento, título de eleitor e preencher questionário socioeconômico para avaliação dos critérios determinados pela Lei, como renda familiar, que não poderá ser superior a quatro salários-mínimos por pessoa.

“O ProUni Municipal incentiva o aper-

feiçoamento profissional e aproxima o morador da oportunidade de fazer e concluir um curso de ensino superior”, avalia o prefeito Fernando Capato. Para ter direito ao benefício o estudante deverá estar em dia com o pagamento das mensalidades, cumprir com desempenho mínimo estipulado pela instituição de ensino e se dispor a cumprir 50 horas anuais de serviços voluntários junto à faculdade ou a Prefeitura.

Toda a documentação necessária para as inscrições estará disponível no site da Prefeitura a partir do dia 13 de março, em www.holambra.sp.gov.br.

Jaguariúna recebe Startup Day 2026 com foco em inovação no agronegócio

A cidade de Jaguariúna será palco, no próximo dia 21 de março, do Startup Day Jaguariúna 2026 – Edição Agro, evento voltado à inovação e ao empreendedorismo no setor do agronegócio. A iniciativa conta com o apoio da Prefeitura de Jaguariúna, por meio da Secretaria Municipal

de Desenvolvimento Econômico, Turismo e Agronegócios.

O encontro será realizado das 8h30 às 13h no AgNest Farm Lab e reunirá startups, produtores rurais, especialistas e integrantes do ecossistema de inovação para discutir como tecnologia, dados e

novos modelos de negócio estão transformando o agro brasileiro.

Com foco em quem desenvolve ou pretende desenvolver soluções para o campo, o evento oferecerá oportunidade para troca de experiências, conexões estratégicas e muito

conteúdo prático. Entre os destaques da programação estão painéis sobre parcerias que aceleram o agronegócio e um tour pelas instalações do Farm Lab.

O evento faz parte do Startup Day, iniciativa nacional idealizada pelo Sebrae Startups. A participação no Start-

up Day Jaguariúna 2026 é gratuita, mas as vagas são limitadas. Os interessados podem obter mais informações e realizar a inscrição pela plataforma Sympla: <https://www.sympla.com.br/evento/startup-day-2026-jaguariuna/3297702>.

Serviço

Startup Day Jaguariúna 2026 – Edição Agro

Data: 21 de março
Horário: das 8h30 às 13h

Local: AgNest Farm Lab

Inscrições gratuitas: <https://www.sympla.com.br/evento/startup-day-2026-jaguariuna/3297702>

Inscrições para seleção do CISMETRO seguem até domingo com vagas em Holambra

O Consórcio Intermunicipal de Saúde da Região Metropolitana de Campinas (CISMETRO) divulgou novo edital de Seleção Pública para contratações em diferentes cidades da região – incluindo Holambra. Entre os

cargos com vagas disponíveis estão ajudante geral, assistente e auxiliar administrativo, assistente social, auxiliar de farmácia, auxiliar de consultório odontológico, enfermeiro, cuidador de idosos, farmacêutico, fisioterapeuta,

fonoaudiólogo, educador físico, motorista de ambulância, nutricionista, técnico de enfermagem, técnico de Raio-X e terapeuta ocupacional. Os salários variam de R\$ 1.725,15 a R\$ 10.758,30.

As inscrições, aber-

tas até a noite de domingo, 15 de março, podem ser feitas pela internet, com edital disponível em <https://www.cismetrom.com.br/publicacoes/>. Elas custam de R\$ 12,03 a R\$ 40,41, dependendo do nível de escolaridade exigido pela

função pretendida.

A seleção, de acordo com o consórcio, será feita por meio de provas objetiva e de títulos, com empregos em regime celetista. Para participar do processo, os interessados deverão, entre outros requisitos, ter

18 anos completos na data de contratação, estar em dia com as obrigações militares e possuir CPF ativo e documento de identidade com foto. A previsão é de que a prova objetiva seja realizada no dia 12 de abril.

MEC
A UniFAJ oferece cursos pensados para a prática profissional
Conheça os cursos de Pós-graduação
Especializações alinhadas ao mercado
UniFAJ
Centro Universitário de Jaguariúna
Inscreva-se

Restaurante
Restaurante à la carte no centro de Holambra, com jardins, terraço, amplo estacionamento, ambiente aconchegante e familiar
Pratos Executivos
Pratos executivos no almoço de segunda a sexta-feira
Cozinha Internacional
Cardápio cuidadosamente elaborado com o melhor da cozinha internacional
Eventos
Contrate nossos serviços para sua chácara, residência ou empresa (até 250 pessoas)

Tratterie
gastronomia internacional

Cardápio de verão
Venha conhecer nosso cardápio especial!

ABADEJO TROPICAL
PRIME RIB AO GORGONZOLA
LAGOSTA MARISCADA
SALMÃO VERÃO

Horário de funcionamento Segunda a quinta feira das 11:30 às 15:30
Sexta feira a domingo e feriados das 11:30 às 16:00 hrs

Informações e Reservas
(19) 99188.8927
Rua Camélias, 317 - Centro Holambra-SP
@tratterieholandesa



ESPORTES:

Grêmio e 5 Estrelas vencem na abertura do Campeonato Municipal de Futsal de Holambra

A competição reúne 15 equipes e cerca de 300 participantes, entre atletas e integrantes das comissões técnicas



Holambra deu início, nesta quarta-feira (11), ao Campeonato Municipal de

Futsal 2026.

O 5 Estrelas Futebol Clube abriu a competição com uma vitória de 8 a 4 sobre o Paysanduba. Em seguida, o Grêmio Holambra bateu o Atlético por 6 a 0.

A primeira rodada segue nesta quinta-feira (12), com o Roma encarando o CRB às 19h15 e, na sequência, Arsenal Futsal/Fênix desafia o Pavilhão 019 às

20h. Na sexta-feira, o torneio terá mais dois jogos: o Bang Bang enfrenta o Itaposse Futsal, às 19h15, e o Los Hermanos entra em quadra contra o Tamó Junto, às 20h.

A competição reúne 15 equipes e cerca de 300 participantes, entre atletas e integrantes das comissões técnicas, e será realizada sempre no Ginásio Municipal

de Esportes, com jogos às quartas, quintas e sextas-feiras, a partir das 19h15. A entrada é aberta ao público.

De acordo com o diretor municipal de Esportes, Pedro Paoliello, “o Campeonato Municipal de Futsal é uma oportunidade de integrar a comunidade e incentivar a prática esportiva. A expectativa é de disputas ain-

da mais acirradas e um evento de grande qualidade técnica.”

O prefeito de Holambra, Fernando Capato, reforçou a importância do torneio: “O esporte é um instrumento de desenvolvimento social e qualidade de vida. O Campeonato Municipal de Futsal proporciona diversão e saúde além de fortalecer nossa identidade esportiva.”

Jaguariúna realiza seletiva para equipe sub-15 de futebol neste sábado no Azulão

A Secretaria Municipal de Juventude, Esportes e Lazer de Jaguariúna realiza neste sábado, dia 14 de março, uma nova seletiva de futebol de campo no Centro Es-

portivo do Azulão. A atividade está marcada para começar às 10h.

O objetivo da avaliação é formar a equipe sub-15 do município, voltada para

atletas nascidos nos anos de 2011 e 2012. A iniciativa integra o Programa Cidade Campeã, desenvolvido pela secretaria para fortalecer a formação esportiva e incentivar

novos talentos da cidade.

Os jovens selecionados irão representar Jaguariúna em importantes competições regionais ao longo de 2026, entre elas os

Jogos Desportivos do Circuito das Águas Paulista e a Associação Desportiva Regional.

De acordo com a Secretaria de Juventude, Esportes e Lazer, a seletiva é uma oportu-

nidade para que novos atletas integrem as equipes municipais e participem de campeonatos que promovam a integração esportiva entre cidades da região.

Inscrições para Campeonato Municipal de Tênis de Jaguariúna terminam dia 27

As inscrições para o 1º Campeonato Municipal de Tênis de Jaguariúna seguem abertas até o dia 27 de março. A competição é promovida pela Secretaria de Juventude, Esporte e Lazer e será realizada no Centro de Tênis de Jaguariúna Gustavo Kuerten.

Os jogos aconte-

cerão nos dias 11 e 12 de abril para as categorias B intermediário, Feminino Livre e Master 60+, com início das partidas às 6h30. Já nos dias 18 e 19 de abril serão disputadas as categorias A avançado, C iniciante e Infantojuvenil de 12 a 14 anos, também com início às 6h30.

Cada categoria conta com 16 vagas disponíveis. Até o momento, ainda restam nove vagas na categoria Adulto Masculino A, sete vagas nas categorias Adulto Masculino B e C, nove vagas no Feminino Livre, quinze vagas no Infantojuvenil e dezesseis vagas na categoria Sênior 60+

masculino e feminino.

Podem participar atletas vinculados ao município de Jaguariúna mediante apresentação de documento que comprove vínculo com a cidade, como Cartão Cidadão, conta de água ou IPTU.

Os quatro melho-

res colocados das categorias Feminino Livre e Masculino Livre garantirão vaga para representar Jaguariúna nos 68º Jogos Regionais. Já para os Jogos da Melhor Idade, categoria Sênior 60+, também serão classificados os quatro melhores colocados das categorias masculino e feminino.

As inscrições podem ser feitas pelo link https://docs.google.com/forms/d/e/1FAIpQLSe2p-UeUj2JF5o_UQx-c-AucVPrG-4B96Hvonmd-2JyPed4FMIAQ/formResponse

ou pelo WhatsApp da Secretaria de Esportes no número 19 3867-1077.

Expo 2026 Guaçu

| | | | | |
|--|---|--|--------------------------------------|-------------------------------|
| 10-ABR Hugo & Guilherme | 11-ABR NATAN ZINHO <i>Lilma</i> | 17-ABR MAIARA & MARAISA | 18-ABR LAUANA PRADO | 20-ABR PANDA |
|--|---|--|--------------------------------------|-------------------------------|



O MELHOR RESTAURANTE DE MOGI MIRIM



Venha viver momentos inesquecíveis, saboreando o melhor da gastronomia local e regional. O Bar do Tina está pronto para receber você, sua família e amigos, no almoço e no jantar.

Delivery até as 03:00 - (19) 3862-5972

Endereço: R. Padre Roque, 1581 - Jardim Aurea, Mogi Mirim - SP



Restaurante
Restaurante á la carte no centro de Holambra, com jardins, terraço, amplo estacionamento, ambiente aconchegante e familiar

Pratos Executivos
Pratos executivos no almoço de segunda a sexta-feira

Cozinha Internacional
Cardápio cuidadosamente elaborado com o melhor da cozinha internacional

Horário de funcionamento Segunda a quinta feira das 11:30 as 15:30
Sexta feira a domingo e feriados das 11:30 as 16:00 hrs

INFORMAÇÕES E RESERVAS  **(19) 99188.8927**

Rua Camélias, 317 - Centro - Holambra - @TRATTERIEHOLANDESA




Descubra o paraíso gastronômico na Roça!

Faça sua Reserva!

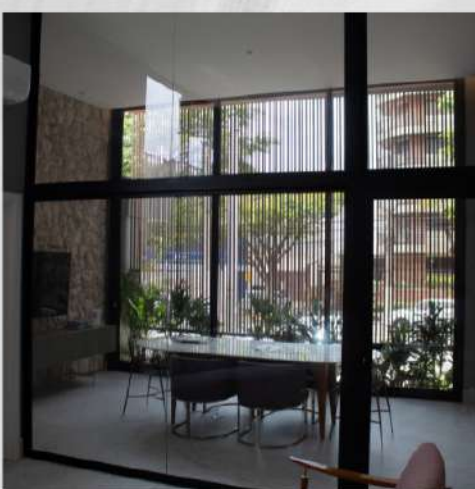
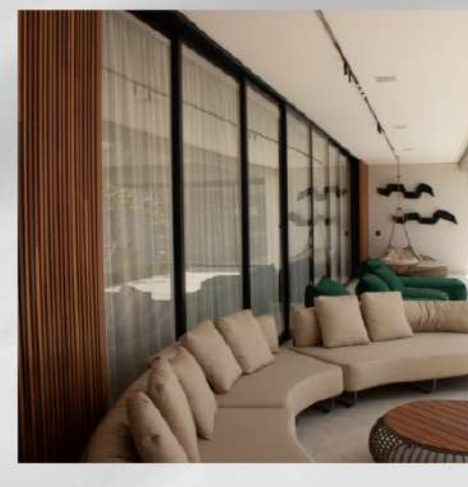
 **+55 19 99835-1384**

Sábado e Domingo | 11H às 17H
Endereço: MMR 235km - Mogi Mirim




Soluções para seu projeto

A Decorflex Esquadrias é fabricante especializada em soluções para esquadrias de alumínio. Além de possuir diversas possibilidades de acabamentos e de ser um material bastante durável, o alumínio não enferruja e trará sofisticação e mais beleza ao seu projeto.



Informações de contato
 **(19) 98120-4116**
(19) 3827-2189

 **contato@decorflexesquadrias.com.br**

Endereço
LOJA 1 - Artur Nogueira - SP
R. Alcídia Teixeira W. Matteis, 31, Jardim Rezek

Endereço
LOJA 2 - Holambra/SP
R. Campo de Pouso N°1.287 / Sala 03 - Centro

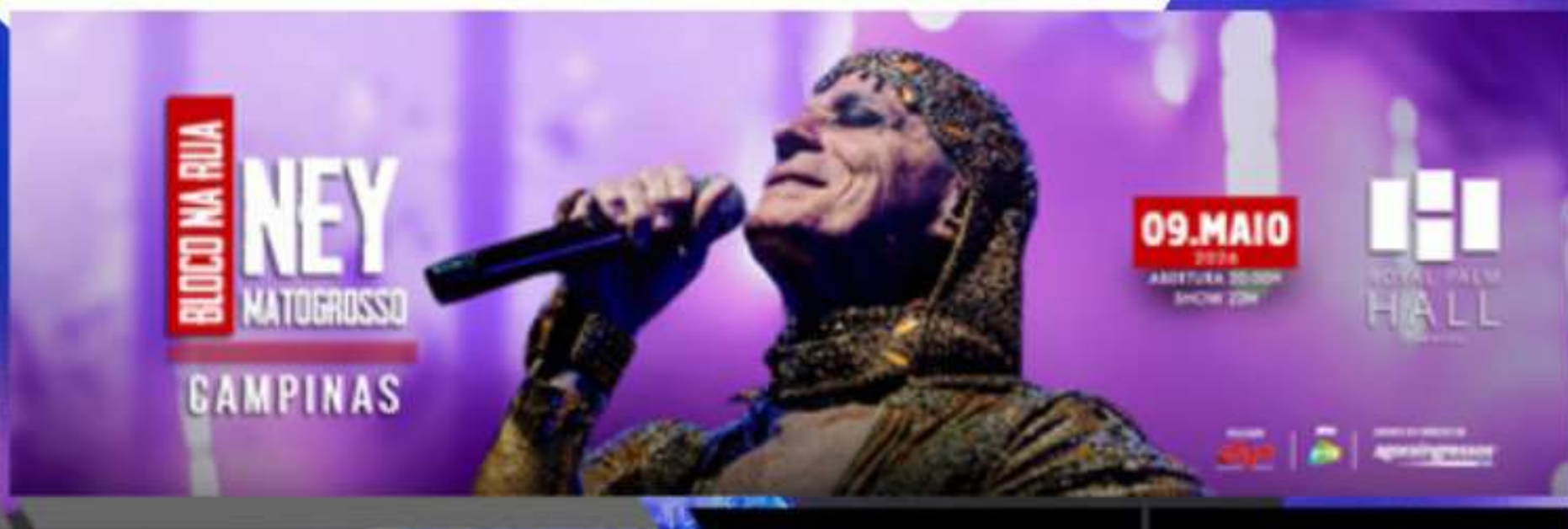


27
MAR



Shows em Campinas

09
MAI



04
ABR

