

Tratterie Holandesa apresenta novo cardápio especial para a Quaresma



A Tratterie Holandesa, tradicional restaurante de Holambra, acaba de lançar um novo cardápio elaborado especialmente para o período da Quaresma. Assinado pela talentosa chef Penha, o menu traz opções saborosas e sofisticadas para quem busca pratos sem carne vermelha, mas com muito sabor e criatividade.

A Quaresma, um período de 40 dias que antecede a Páscoa, é um momento de reflexão e tradição cristã, em que muitos fiéis optam por substituir carnes vermelhas por peixes e frutos do mar. Pensando nisso, a chef Penha criou pratos que combinam ingredientes frescos e combinações surpreendentes.

Pág 5.



Prefeitura abre na próxima semana inscrições para curso de confecção de bolsas de crochê

Pág 4.

Águas de Holambra realiza testes de fumaça para detectar ligações irregulares no entorno do Pavilhão de Exposições Expoflora

As consequências das ligações irregulares da rede pluvial (de água de chuva) na rede de esgoto são um tema muito importante para a Águas de Holambra, especialmente no período

chuvoso. Isso acontece porque o sistema de esgotamento sanitário não é projetado para receber grandes volumes de água de chuva. Um dos pontos de extravasamento de esgoto - devido

a ligações irregulares - mais recorrentes em Holambra, é a região do entorno do Pavilhão de Exposições Expoflora. E a situação só piora com a incidência maior de chuvas.

Pág 3.

Prefeitura de Holambra irá promover curso gratuito de sobremesa para a Páscoa com a "confeiteira dos famosos"

O Fundo Social de Solidariedade em parceria com o Departamento Municipal de Promoção Social de Holambra abrirá inscrições no dia 24 de março, próxima

segunda-feira, para curso gratuito de preparo de sobremesa para a Páscoa. A atividade será conduzida pela confeiteira Gislaíne Rodrigues, popular nas

redes sociais por atender personalidades como Ana Hickmann e Chitãozinho, da dupla com Xororó. Podem participar moradores acima de 21 anos.

Pág 4.

Grupo de Estudos ACE discute tributos no dia 27



No dia 27 de março, às 8 horas, a Associação Comercial e Empresarial de Holambra (ACE Holambra) promove mais um encontro do Grupo de Estudos de Legislação Empresarial. O tema serão Des-

pesas Dedutíveis IRPJ e CSLL, conduzido pelo advogado Fábio Bezana. A atividade vai abordar os critérios essenciais para que as despesas sejam consideradas dedutíveis no cálculo do Imposto

de Renda da Pessoa Jurídica (IRPJ) e da Contribuição Social sobre o Lucro Líquido (CSLL), sempre em conformidade com a legislação tributária e a jurisprudência vigente.

Pág 4.

Dia Nacional de Atenção à Disfagia completa 15 anos e alerta precisa permanecer ligado

Pág 7.

29ª Veiling Market movimentou R\$ 100 milhões e antecipa tendências do setor de flores e plantas



A maior feira da floricultura nacional, realizada nos dias 13 e 14 de março pela Cooperativa Veiling Holambra, consolidou-se mais uma vez como o maior evento

de negócios do setor de flores e plantas ornamentais no Brasil. O evento reuniu mais de 160 produtores e movimentou cerca de R\$ 100 milhões em transações,

segundo estimativas de Jorge Possato, CEO da Cooperativa. O evento recebeu 2.306 visitantes e atraiu médios e grandes distribuidores de todo o país.

Pág 6.

MEDICINA UniFAJ

Recomendado pelo Conselho Nacional de Saúde

Nota Máxima no MEC

O curso de Medicina da UniFAJ foi recomendado pelo Conselho Nacional de Saúde (CNS), órgão que orienta e fiscaliza políticas de saúde no Brasil.

Esse reconhecimento reforça a qualidade da nossa formação, que também alcançou a nota máxima (5) no MEC. Isso realinha nosso compromisso com a excelência no ensino e na preparação dos futuros médicos.

SAIBA MAIS

conserta smart

Assistência técnica especializada

Consertos e venda de celulares, notebook e tablet

19 991903766 @consertasmartdaposse

R. Dr. Jorge Tibiriça, 1042 - Centro - Santo Antônio de Posse

Artigos

Pessoas precisam de pessoas

Por Igor Faria

Já parou para pensar que, independentemente do seu sonho, você precisa de pessoas para realizá-lo? Se o seu sonho é se casar e ter filhos, precisa de um homem ou de uma mulher para isso; se é montar uma empresa, de colaboradores para tocar o negócio com você; se é construir uma carreira numa multinacional, de um líder para contratá-lo e de uma equipe para trabalhar em conjunto. Enfim, seja o que desejar, no lugar em que for do planeta Terra, você necessitará de pessoas.

Ainda assim, há duas escolhas a fazer. Uma delas é entender isso e viver com essa mentalidade, sabendo que nada conseguirá

sozinho. E a outra é ficar orgulhoso, achando que não precisa de ninguém para conquistar as suas realizações. Se optar pela segunda alternativa, as chances de alcançar grandes conquistas sozinho são reduzidas. Isso porque, mais dia ou menos dia, você vai necessitar de pessoas e deverá aprender a lidar com elas.

Foi uma pessoa que o gerou no início da sua vida (a mãe); uma pessoa o tirou de dentro dela (o médico); uma pessoa o instruiu na época de escola (professores); uma pessoa vai se casar com você; uma pessoa vai ser o seu filho ou a sua filha; e uma pessoa vai vesti-lo depois que você não tiver mais fôlego de vida, arrumando-o para as despedidas fi-

nais de sua missão na Terra. Ou seja, do seu primeiro minuto, ainda no ventre materno, ao último instante de sua existência, você precisará de alguém.

Então, de uma vez por todas, entenda isso e saiba valorizar cada ser humano – cada um deles com suas habilidades, suas melhores ou piores características, seu histórico, seus traumas, seus medos... Não ache que todo mundo tem que ser do jeito que você acredita ser o certo.

E é exatamente aí que entra o mandamento de Jesus, como uma direção tão clara: “Amem uns aos outros, como eu os amei”. Sei que amar como Jesus é algo muito forte, porque Ele entregou a vida dEle por nós. O pedido de

amar ao próximo dessa forma parece quase impossível de ser realizado. Porém, devemos nos esforçar para viver uma mentalidade de amor pelas pessoas no nosso dia a dia.

Vou dar um exemplo pessoal. Cresci num ambiente em que meu pai e minha mãe tinham papéis muito diferentes dentro de casa. Meu pai sempre foi o líder da casa, que tomava as iniciativas, era mais firme conosco, filhos, e a última palavra era sempre dele. Já a minha mãe era totalmente o contrário: muito dócil, calma, mansa, que muitas vezes renunciava as próprias vontades para fazer a nossa família feliz.

A partir daí, posso ter dois jeitos de olhar para essas duas pes-

soas: vendo o lado bom ou o lado ruim delas. Ou falo que meu pai é muito bravo e impaciente ou que ele é corajoso, ousado e protetor. E posso dizer que a minha mãe muitas vezes não teve “pulso firme” comigo e meus irmãos em certas ocasiões, ou posso enxergar que ela sempre foi como uma coluna da nossa família, edificando nosso lar por meio da sua sabedoria e paciência. Portanto, o ponto aqui é aprendermos que cada um tem um conjunto de características que pode ser uma bênção. Depende do que prefiro enxergar e valorizar.

O importante é lembrar que todos os seres humanos são imperfeitos. Por isso, para você lidar com pessoas, tem que saber que todo

mundo vai errar – inclusive você. É nessa hora que amar como Jesus deve estar acima de tudo isso, acima das personalidades e dos equívocos.

Ao praticarmos esse direcionamento de Cristo, vamos conquistar uma vida plena na Terra, porque aprenderemos a valorizar o traço de cada pessoa, amando-as como elas são. E, finalmente, compreendendo que, sozinhos, não conseguiremos realizar os nossos sonhos. Ninguém é feliz sozinho. Não fomos criados para viver sozinhos. Pessoas precisam de pessoas. Conscientize-se disso e viva plenitude em todas as áreas de sua vida!

Igor Faria é empresário e autor de Seja Luz (Citadel Editora)

O que fizemos da água?

Paiva Netto

Mais uma vez utilizo este espaço para falar-lhes do gravíssimo problema da falta d'água, que persiste em invocar nossa meticulosa atenção, seguida de atitudes acertadas.

Na série de palestras que proferi no início dos anos 1990, a respeito do Apocalipse de Jesus, a fim de torná-lo mais acessível aos Simples de Coração, trouxe, por exemplo, ao debate a questão da possível guerra pela água em várias regiões do planeta, já àquela altura noticiada pela imprensa.

Com tristeza e preocupação, vivenciamos nos dias atuais, até mesmo em metrópoles brasileiras, o trágico

fantasma da carência de água.

Além dos fatores climáticos, que, desde a Revolução Industrial, mais fortemente influenciados de forma condenável, o que temos feito com esse precioso líquido, fator básico da vida?

É fácil observar no mundo o ato criminoso do desperdício. As crianças, aos jovens e aos adultos insisto neste ensinamento: a migalha de hoje é a farta refeição de amanhã. E, por extensão, a gota d'água de hoje é o abundante manancial do amanhã. E, nestes tempos, de agora mesmo. Ajudemos a evitar o pior.

Em Apocalipse sem Medo, ressaltei que, apesar dos es-

forços ecológicos de muita gente boa, o ser humano ainda vive a poluir tudo, como na advertência do Profeta Isaías, 24:5: “Na verdade, a Terra está contaminada por causa dos seus moradores, porquanto transgridem as leis, violam os estatutos e quebram a Aliança Eterna”.

A água tornou-se pouca em diversos pontos do orbe, mas continua sendo maltratada. E a água doce corresponde a menos de 3% do que existe no planeta. O restante é principalmente água salgada, em torno de 97%. Como é que as coisas ficam? (...) Preservá-la não se resume a medidas de governos. Exige decisivos cuidados que precisamos nós, cidadãos,

ter também com ela. É necessário que deixemos de ser meros observadores e passemos a atuar como ativos participantes. Afinal de contas, está em jogo a nossa própria existência. Exato: nossa própria vida! E a correção disso demanda Justiça e Boa Vontade, vistos como antídoto contra a ganância, que, de tão cega, não percebe estar cavando a sepultura inclusive para si mesma.

Aquecimento global

O instituto de meteorologia do Reino Unido (Met Office) declarou 2024 como o ano mais quente da História, desde que tiveram início os registros da temperatu-

ra global (1850). Ainda segundo o referido serviço, a média de 2024 alcançou 1,5 grau Celsius acima do que foi observado antes da Revolução Industrial. De lá para cá tivemos vários dos anos mais quentes já registrados na História.

A cada pesquisa nova apresentada, a Ciência se convence de que a atuação humana tem apressado o aquecimento do planeta. E as consequências estão aí, à vista de todos. A complexidade dos desafios se intensifica, incluída a que afeta diretamente a economia das nações.

O Apóstolo Paulo, há dois milênios, em sua Epístola aos Gálatas, 6:7, deu uma lição que poderia repetir hoje literalmente: “Nin-

guém se iluda, porque Deus não se deixa escarnecer. Aquilo que o homem semear, isso mesmo terá de colher”.

Ouçamos o alerta bíblico. O Pai-Mãe Celestial certamente aguarda de nós bom senso e muito trabalho em prol do bem-estar da humanidade. Peçamos a Ele proteção para as providências terrenas; chuva para os lugares secos; um clima mais equilibrado para a saúde das pessoas. E não desprezemos o poder da oração e da vigilância coletivas.

José de Paiva Netto ? Jornalista, radialista e escritor.

paivanetto@lbv.org.br – www.boavontade.com

Jornada de autoconhecimento e bem-estar

Por Renata Parisi R Pellicer

Vivemos em um mundo acelerado, onde a avalanche de pensamentos, compromissos e estímulos pode nos desconectar de nós mesmos. Encontrar uma maneira eficaz de desacelerar, organizar ideias e se conectar com a própria essência pode ser transformador para a qualidade de vida e bem-estar. É nesse contexto que surge a Escrita Proprioceptiva (EP), um método inovador que vem conquistando adeptos ao redor do mundo.

Desenvolvida por Linda Trichter Metcalf e Tobin Simon, fundadores do PW Center, cuja sede é na Califórnia USA, a Escrita Proprioceptiva tem sido praticada há

mais de 40 anos nos Estados Unidos e em outros países.

No livro “Writing the Mind Alive – The Proprioceptive Method for Finding Your Authentic Voice” (Ballantine Books, 2002), os autores apresentam o conceito da EP como um método que utiliza a escrita para diminuir a velocidade dos pensamentos e, assim, possibilitar uma escuta profunda, atenta e curiosa desse fluxo intenso de informações sobre nós mesmos.

Diferentemente de um simples diário ou da escrita criativa, a EP é uma prática que convida o praticante a um mergulho reflexivo sobre seus pensamentos e emoções. Durante a sessão, que dura cerca de 30 minutos,

o participante é convidado a respeitar três regras básicas, utilizar uma ferramenta chamada Pergunta Proprioceptiva e, ao final, responder a quatro questões específicas.

O resultado desse processo é um texto chamado de Escrito, reflexo autêntico do fluxo de pensamento do escritor no momento presente. A grande sacada da EP está em seu formato ritualístico e na metodologia estruturada.

A EP vai além da escrita criativa ao unir expressão e reflexão. O praticante é levado a experimentar seus pensamentos como vozes internas que revelam crenças cristalizadas, sensações, lembranças e emoções, proporcionando um entendimento mais profundo

sobre si mesmo e, conseqüentemente, provocando uma ampliação da consciência que se reflete tanto na auto estima do praticante quanto na sua atuação criativa na vida.

Renata Parisi é psicanalista e Professora de Escrita Proprioceptiva. Psicanalista pelo Instituto Deep, de São Paulo; tem pós-graduação em Psicologia Transpessoal, pelo IPEC; e mestrado em Estudos Interdisciplinares de Comunidade e Ecologia Social, pelo Instituto de Psicologia da UFRJ. Professora de Escrita Proprioceptiva (Proprioceptive Writing), obteve certificação no The Proprioceptive Writing Center, na Califórnia, Estados Unidos.

MINHA ÚLTIMA POESIA

Deixei as minhas marcas até na grama que pisei. Meu exemplo de vida se agradou, eu não sei.

Por isso esmero o que falo e no conselho que dou, alguns o colocam em prática; o outro não se incomodou.

Vivi escrevendo versos, a alguém sei que agradou. Mas os dias passam ligeiros, percebo, meu tempo acabou.

Escrevi muitas mensagens que deixo aos irmãos meus. Mas a minha última poesia escreverei com a caneta de Deus.

Poesia de Valter Máz Borges, do livro O remédio do silêncio, volume 15, da coleção Mensagens de fé (editoraoartifice.com.br), em homenagem ao Dia Mundial da Poesia que se comemora em 21 de março. Todos os livros do autor são filantrópicos.



SANEAMENTO:

Águas de Holambra realiza testes de fumaça para detectar ligações irregulares no entorno do Pavilhão de Exposições Expoflora

Região do entorno do Pavilhão de Exposições Expoflora é um dos pontos de extravasamento de esgoto - devido a ligações irregulares - mais recorrentes em Holambra



As consequências das ligações irregulares da rede pluvial (de água de chuva) na rede de esgoto são um tema muito importante para a Águas de Holambra, especialmente no período chuvoso. Isso acontece porque o sistema de esgotamento sanitário não é pro-

jetado para receber grandes volumes de água de chuva. Um dos pontos de extravasamento de esgoto - devido a ligações irregulares - mais recorrentes em Holambra, é a região do entorno do Pavilhão de Exposições Expoflora. E a situação só piora com a

incidência maior de chuvas. “Esse é um dos nossos grandes desafios. Por isso, iniciamos nessa região uma investigação com testes para identificar essas ligações irregulares. Com uma técnica bastante simples – conhecida como Teste de Fumaça, é possível encontrar as ligações e, dessa forma, evitar constantes extravasamentos de esgoto, especialmente em períodos chuvosos”, explica o coordenador de Operações e Serviços da Águas de Holambra, Luciano Paiva. O teste é bastante simples: técnicos especializados inserem uma máquina geradora de fumaça na rede de esgoto, geralmente em casas próximas à fonte do problema (extravasamentos). A fumaça é monitorada atentamente por eles e, se houver alguma ligação irregular, a fumaça aparecerá

em pontos inesperados, como ralos, calhas, caixas de inspeção e galerias de águas pluviais”, explica Luciano. Ele observa ainda que a fumaça não oferece nenhum risco à saúde humana ou de animais, pois não é tóxica. “Quando identificamos as ligações indevidas, conversamos com os moradores dos imóveis para que adequem as redes de maneira correta. A água de chuva tem que ser destinada às bocas de lobo – ou bueiros, para que cheguem aos rios. Esse é o destino correto da água pluvial, não na rede de esgoto”, conclui Luciano.

LIGAÇÕES IRREGULARES NÃO!

Essa prática pode causar uma série de problemas, que podem ser evitados com a adequação das re-

des – uma para água de chuva e outra para o esgoto, nunca as duas juntas. Veja os riscos dessa falta de adequação:

Extravasamentos: O excesso de água na rede de esgoto pode causar transbordamentos em vias públicas, além de contaminar rios e córregos;

Danos à infraestrutura: O aumento no fluxo, quando encontra pelo caminho lixo e excesso de gordura, pode causar o rompimento da tubulação;

Impacto ambiental: Se ligada à rede de esgoto, a água pluvial pode poluir corpos hídricos, prejudicando o meio ambiente.

QUEM SOMOS

Águas de Holambra
A Águas de Holambra, empresa da Aegea Saneamento, é responsável pela gestão plena dos serviços

de saneamento básico do município de Holambra. A empresa iniciou suas atividades em janeiro de 2016 com o desafio de garantir a regularidade do abastecimento e melhorar a qualidade da água que chega à casa do holambrense.

Saiba mais em www.aguasdeholambra.com.br

Aegea

Criada em 2010, a Aegea é referência no setor privado de saneamento básico no Brasil. Em cada município onde atua leva mais saúde e qualidade de vida para a população, respeitando sempre o meio ambiente e a cultura local. Hoje são mais de 33 milhões de pessoas atendidas em mais de 700 cidades de 15 estados, de norte a sul do Brasil.

Saiba mais em <https://www.aegea.com.br>

Programa Bacias Jaguariúna anuncia plantio de 25 mil mudas em 2025

O programa Bacias Jaguariúna anunciou que durante o ano de 2025 tem como meta realizar o plantio de 25.000 mudas, das quais 8.000 já foram efetivamente planta-

das. Coordenado pela Secretaria de Meio Ambiente e Planejamento Urbano da Prefeitura, tem por objetivo principal promover a conservação e a recupera-

ção dos mananciais no município visando a melhoria da qualidade e quantidade de água.

O programa já colhe resultados concretos desde o início de sua implantação em 2015.

Um exemplo é que mais de 360.000 árvores nativas foram plantadas em Áreas de Preservação Permanente (APP) no município.

Os avanços são possíveis graças às parce-

rias estratégicas que desenvolvem o programa envolvendo a Prefeitura, AMBEV, The Nature Conservancy (TNC), Embrapa Meio Ambiente, Agência PCJ e Associação Ja-

guatibaia.

Em encontro realizado na cidade houve o plantio de 100 mudas de árvores nativas na Área de Preservação Permanente (APP) do Rio Atibaia.

Município avança na implementação do Facilita SP e forma Comitê Gestor para adequação da legislação

No dia 12 de março, A Prefeitura Municipal de Santo Antônio de Posse realizou uma reunião essencial para a modernização da legislação municipal. O encontro, conduzido pela gestão de Jane Rosseto, auditora fiscal, juntamente com sua equipe de Fiscalização e Tributos, contou com o apoio da Secretaria de Governo para o Desenvolvimento Econômico do Município e do Sebrae Patrícia Costa Silva.

O Comitê Gestor será responsável por organizar as adequações das legislações municipais em áreas estratégicas, como tributação, posturas municipais, meio ambiente, vigilância e zoneamento. Para isso, contará com a participação de representantes do terceiro setor, incluindo a Associação Comercial representada por Andréia Vicenzotti, a OAB Dr Guilherme Gardinali, a Câmara Municipal,

representada por Wellington G. Vieira Nogaroto, e a sociedade civil, representada por Lúcia Fatobeni Pinto, além de demais órgãos e secretarias vinculados à administração municipal.

A iniciativa tem como principal objetivo reduzir a burocracia, impulsionar o desenvolvimento econômico local e criar um ambiente mais favorável para empreendedores

e investidores. Com isso, espera-se maior agilidade nos processos de abertura de empresas e licenciamentos, tornando o município mais competitivo.

A administração municipal reforça a importância do comprometimento de todos os envolvidos para garantir que essa transformação ocorra de forma estruturada e eficiente. Juntos, estamos construindo um ambiente



propício ao crescimento econômico e à geração de oportunidades para toda a população.

O Sebrae oferecerá consultoria gratuita

e apoio por meio do programa Cidade Empreendedora, contribuindo para a implementação eficaz das mudanças propostas.

SAAEJA realiza obra na Av. Marginal para melhorar infraestrutura de saneamento em Jaguariúna



O Serviço Autônomo de Água e Esgoto de Jaguariúna (SAAEJA) está implantando três novas unidades de Poços de Visita (PVs) ao longo do Coletor 3, localizado na Avenida Marginal – Rodovia João Beira. A iniciativa visa melhorar a infraestrutura de saneamento do município e garantir maior segu-

rança no sistema de esgoto.

A ação está sendo realizada atendendo às diretrizes técnicas e normativas do setor. Os novos PVs estão sendo estrategicamente instalados em pontos críticos do coletor que recebe o recalque da Estação Elevatória de Esgoto Bruto 02, localizada no Jardim

Paraíso.

Essa intervenção trará vários benefícios para a rede de saneamento, permitindo acesso facilitado para limpezas periódicas, inspeções técnicas e desobstruções. Dessa forma, reduzirá significativamente o risco de entupimentos e extravasamentos.

“Com a implantação

dessas novas unidades, o SAAEJA reforça seu compromisso com a melhoria contínua dos serviços de saneamento em Jaguariúna, garantindo uma infraestrutura mais eficiente e segura para a população”, afirma o superintendente do SAAEJA, Wanderley Teodoro Filho.

OPORTUNIDADE:

Grupo de Estudos ACE discute tributos no dia 27

A atividade vai abordar os critérios essenciais para que as despesas sejam consideradas dedutíveis no cálculo do Imposto de Renda da Pessoa Jurídica (IRPJ) e da Contribuição Social sobre o Lucro Líquido (CSLL)

No dia 27 de março, às 8 horas, a Associação Comercial e Empresarial de Holambra (ACE Holambra) promove mais um encontro do Grupo de Estudos de Legislação Empresarial. O tema serão Despesas Dedutíveis IRPJ e CSLL, conduzido pelo advogado Fábio Bezana.

A atividade vai abordar os critérios essenciais para que as despesas sejam consideradas dedutíveis no cálculo do Imposto de Renda da Pessoa Jurídica (IRPJ) e da Contri-

buição Social sobre o Lucro Líquido (CSLL), sempre em conformidade com a legislação tributária e a jurisprudência vigente.

Serão discutidas diversas categorias de despesas, incluindo operacionais, financeiras e trabalhistas, oferecendo orientações importantes para evitar glosas fiscais. Além disso, o advogado trará exemplos práticos que ajudarão os participantes a entender melhor como apurar o lucro tributável de

forma eficaz.

Após a explanação, os participantes do encontro poderão discutir o tema com o advogado, apresentando suas dúvidas.

Se você é associado da ACE Holambra já pode se inscrever no encontro pelo WhatsApp 9 9994-2711. Atividade gratuita, exclusiva para empresas vinculadas à Associação Comercial.

Reserve sua vaga até 25 de março. Inscrições já estão abertas.



Prefeito de Santo Antônio de Posse Anuncia Primeiro Convênio para Construção do Parque Linear no Bairro São Judas Tadeu



O prefeito de Santo Antônio de Posse, Ricardo Cortez, junto ao vice Preto Eventos, anunciou em suas redes sociais uma grande conquista para o município: a assinatura do primeiro convênio de sua gestão com o Gov-

erno do Estado para a construção do Parque Linear no bairro São Judas Tadeu.

O projeto do parque prevê um amplo espaço de lazer para a população, incluindo um campo, área verde, iluminação baixa, pis-

ta para caminhada e quiosques. A iniciativa visa proporcionar mais qualidade de vida aos moradores, além de valorizar a região com um ambiente seguro e agradável para atividades ao ar livre.

A conquista do con-

vênio reforça o compromisso da administração municipal em buscar investimentos para o desenvolvimento da cidade. Mais detalhes sobre o início das obras e prazos de conclusão devem ser divulgados em breve.

Prefeitura abre na próxima semana inscrições para curso de confecção de bolsas de crochê

De Holambra

O Fundo Social de Solidariedade e o Departamento Municipal de Promoção Social de Holambra abrem na segunda-feira, dia 24 de março, inscrições para curso gratuito de confecção e customização de bolsas de crochê. Os interessados devem se dirigir ao Centro de Referência da Assistência Social, o CRAS, localizado na rua Solidagos, nº 99, no bairro Morada das Flores. O horário de atendimen-

to é das 8h às 11h30 e entre 13h30 e 16h. É necessário apresentar RG e Cartão Cidadão.

De acordo com a diretora do Departamento de Promoção Social, Viviane Furgeri, podem se inscrever para a atividade moradores acima de 21 anos. As aulas ocorrerão entre 3 e 24 de abril das 18h30 às 20h30, no Salão da Terceira Idade. As vagas são limitadas.

“Crochetar é uma atividade relaxante que não só acalma e reduz o estresse, mas também

pode prevenir doenças degenerativas, melhorar a autoestima, aumentar a concentração e a criatividade”, explicou a primeira-dama e presidente voluntária do Fundo Social de Solidariedade, Yvonne Schouten Capato. “Além de todos esses benefícios para a saúde, pode se tornar uma fonte de renda.”

Mais informações podem ser obtidas pelo telefone (19) 3802-8090, que funciona também como WhatsApp.



Prefeitura de Holambra irá promover curso gratuito de sobremesa para a Páscoa com a “confeiteira dos famosos”



O Fundo Social de Solidariedade em parceria com o Departamento Municipal de Promoção Social de Holambra abrirá inscrições no dia 24 de março, próxima segunda-feira, para curso gratuito de preparo de sobremesa para a Páscoa. A atividade será conduzida pela confeiteira Gislaíne Rodrigues, popular nas redes sociais por atender

personalidades como Ana Hickmann e Chitãozinho, da dupla com Xororó.

Podem participar moradores acima de 21 anos. Os interessados devem se dirigir ao Centro de Referência da Assistência Social, o CRAS, localizado na rua Solidagos, nº 99, no bairro Morada das Flores. O horário de atendimento é das 8h às 11h30 e entre

13h30 e 16h. É necessário apresentar RG e Cartão Cidadão.

De acordo com a diretora do Departamento de Promoção Social, Viviane Furgeri, os participantes aprenderão a preparar uma torta de pistache. A aula ocorrerá no dia 7 de abril, das 18h às 20h30, no Salão da Terceira Idade.

“Essa é uma excelente

oportunidade para quem busca uma fonte de renda extra, principalmente nesta época do ano, em que a procura por doces aumenta bastante”, disse a primeira-dama e presidente voluntária do Fundo Social de Solidariedade, Yvonne Schouten Capato. “Além disso, é uma chance de levar mais sabor e amor para a mesa da família.”

GASTRONÔMIA:

Tratterie Holandesa Apresenta Novo Cardápio Especial para a Quaresma

Assinado pela talentosa chef Penha, o menu traz opções saborosas e sofisticadas para quem busca pratos sem carne vermelha

A Tratterie Holandesa, tradicional restaurante de Holambra, acaba de lançar um novo cardápio elaborado especialmente para o período da Quaresma. Assinado pela talentosa chef Penha, o menu traz opções saborosas e sofisticadas para quem busca pratos sem carne vermelha, mas com muito sabor e criatividade.

A Quaresma, um período de 40 dias que antecede a Páscoa, é um momento de reflexão e tradição cristã,

em que muitos fiéis optam por substituir carnes vermelhas por peixes e frutos do mar. Pensando nisso, a chef Penha criou pratos que combinam ingredientes frescos e combinações surpreendentes:

Abadejo grelhado: Acompanhado de um mix de legumes como brócolis, cenoura, couve-flor, azeitonas, champignons e um leve molho de alho.

Tilápia empanada com molho Lemon Pepper: Ser-

vida com arroz típico e salada de alface e tomate.

Croquete de salmão: Uma entradinha irresistível, feita artesanalmente pela própria chef.

Bacalhau Mediterrâneo: Uma deliciosa combinação de bacalhau com espinafre, pimentão, grão-de-bico e azeitonas.

Salmão grelhado: Servido com talharim e espinafre, com um sabor diferenciado de um creme de cúrcuma fresco com pimenta rosa e creme de leite.

Caracol de salmão: Com um delicioso molho de iêisco que traz uma combinação delicada de sabor, acompanha batata cozida, cebola grelhada e deliciosas fatias de abobrinha grelhada.

Cada prato foi cuidadosamente pensado para proporcionar uma experiência gastronômica única, ressaltando os sabores naturais dos ingredientes e valorizando a culinária especial da casa.



Serviço: Tratterie Holandesa Endereço: Rua das Camélias, 317, Centro, Holambra WhatsApp: (19) 99188-8927

Segurança em foco: evento em Jaguariúna debate desafios e soluções para condomínios



A segurança em condomínios é uma preocupação crescente no Brasil. Segundo dados do Ministério da Justiça e Segurança Pública, o número de ocorrências em condomínios residenciais aumentou significativamente nos últimos anos. Esse aumento reflete a necessidade de debates e ações efetivas para garantir a segurança e o bem-estar dos moradores.

Dentro dessa temática, no dia 29 de março, a cidade de Jaguariúna

será palco de um evento inovador e essencial para quem busca aprimorar a segurança em condomínios. Promovido pela Rede Condominial pela primeira vez no município, o 1º Encontro Itinerante reunirá especialistas renomados para discutir os desafios e soluções do setor. O evento acontece no Matiz Hotel Jaguariúna, a partir das 8h.

Com o tema “Desvendando os Múltiplos Desafios da Segurança em Condomínios”, a progra-

mação conta com painéis inspiradores e debates aprofundados sobre as principais ameaças e soluções para garantir a proteção dos moradores e do patrimônio condominial.

O grupo, que já realizou 4 encontros na cidade de Campinas, conta com mais de 20 profissionais e empresas especializadas em gestão e serviços condominiais buscam alavancar o mercado condominial das demais cidades da região, promovendo conhecimen-

to e elevando o padrão da prestação de serviços para a sociedade.

De acordo com um levantamento da Associação Brasileira de Síndicos Profissionais (ABRASIP), cerca de 70% dos condomínios enfrentam problemas relacionados à segurança, sendo os principais desafios o controle de acessos, falhas na vigilância eletrônica e treinamento inadequado de funcionários. Segundo dados da Secretaria de Segurança Pública de São Paulo, houve um aumento de 15% nos casos de invasões a condomínios nos últimos dois anos, reforçando a necessidade de ações preventivas e estratégias eficientes de proteção.

RISCOS DE ACIDENTES

Outro ponto fundamental na segurança condominial é a manutenção preventiva das instalações. A falta de cuidados adequados em áreas críticas, como os reservatórios de água, pode representar riscos para a saúde e segurança dos moradores. Para evitar acidentes e garantir a qualidade da água consumida, a contratação de

empresas especializadas na manutenção de caixas d'água é essencial. Além da prevenção de contaminação, a manutenção adequada evita riscos estruturais e acidentes envolvendo profissionais não qualificados.

A segurança no combate a incêndios também será debatida no evento. Em muitos condomínios, a ausência de treinamentos e equipamentos adequados pode colocar em risco a vida dos moradores. A inspeção regular de extintores, hidrantes e saídas de emergência é uma medida essencial para evitar tragédias. A implantação de programas de treinamento para moradores e funcionários sobre como agir em situações de incêndio pode fazer toda a diferença em momentos críticos.

SOLUÇÕES

O evento busca abordar essas questões de forma prática, trazendo soluções modernas e tecnologicamente avançadas. Os desafios mais prementes da segurança em condomínios serão debatidos em profundidade, buscando soluções inovadoras e eficazes. Os participantes terão

acesso a soluções práticas e inovadoras para proteger seus lares e comunidades. Além disso, o evento será uma excelente oportunidade para conectar-se com profissionais do setor, trocar experiências e fortalecer laços.

Além das palestras e discussões, os participantes terão acesso a uma exposição com demonstração de equipamentos de segurança de última geração, incluindo câmeras com reconhecimento facial, fechaduras inteligentes e softwares de gestão condominial.

Os interessados já podem garantir sua presença acessando o link: <https://www.sympla.com.br/evento/1-encontro-itinerante-rede-condominial/2828633>.

SERVIÇO

1º Encontro Itinerante “Desvendando os Múltiplos Desafios da Segurança em Condomínios”
Data: 29/03/2025
Horário: 8 horas
Local: Matiz Hotel Jaguariúna-SP
Inscrições: <https://www.sympla.com.br/evento/1-encontro-itinerante-rede-condominial/2828633>



Horário de funcionamento Segunda a quinta feira das 11:30 as 15:30
Sexta feira a domingo e feriados das 11:30 as 16:00 hrs

Restaurante
Restaurante à la carte no centro de Holambra, com jardins, terraço, amplo estacionamento, ambiente acolhedor e familiar.

Pratos Executivos
Pratos executivos no almoço de segunda a sexta-feira

Cozinha Internacional
Cardápio cuidadosamente elaborado com o melhor da cozinha internacional

Eventos
Contrate nossos serviços para sua chácara, residência ou empresa (até 250 pessoas)



INFORMAÇÕES E RESERVAS

[\(19\) 99188.8927](tel:(19)99188.8927) [Rua Camélias, 317 - Centro Holambra-SP](https://www.tratterieholandesa.com.br)
[@tratterieholandesa](https://www.tratterieholandesa.com.br)



ORIGINAL

CONFECÇÕES & ESTAMPARIA

original10camisetas@outlook.com

[1999217-7771](https://api.whatsapp.com/send?phone=19992177771) [originalconfeccoes](https://www.instagram.com/originalconfeccoes)

[193891-4545](https://api.whatsapp.com/send?phone=1938914545) [Guacu Silkscreen](https://www.facebook.com/GuacuSilkscreen)

24 anos de Tradição



INTERNET EM

TODOS OS LUGARES,

para todos

OS momentos!

www.netaki.com.br

(19)3877 2700



EVENTOS:

29ª Veiling Market movimentou R\$ 100 milhões e antecipa tendências do setor de flores e plantas

Feira consolidou-se mais uma vez como o maior evento de negócios do setor de flores e plantas ornamentais no Brasil

A maior feira da floricultura nacional, realizada nos dias 13 e 14 de março pela Cooperativa Veiling Holambra, consolidou-se mais uma vez como o maior evento de negócios do setor de flores e plantas ornamentais no Brasil. O evento reuniu mais de 160 produtores e movimentou cerca de R\$ 100 mil-

hões em transações, segundo estimativas de Jorge Possato, CEO da Cooperativa. O evento recebeu 2.306 visitantes e atraiu médios e grandes distribuidores de todo o país, que puderam conhecer as principais tendências para o mercado em 2025, além de planejar compras para datas estratégicas, como o Dia

das Mães e o Dia dos Namorados. O Veiling Market proporcionou um espaço exclusivo para negociações diretas entre produtores e distribuidores, evitando a dinâmica do leilão da cooperativa, onde as vendas acontecem em ritmo acelerado, com uma transação a cada 1,5 segundo.

Com essa possibilidade de aquisições antecipadas, os distribuidores garantiram melhores condições de preço e disponibilidade de produtos, que serão entregues conforme a necessidade do mercado. Os compradores incluem centrais de abastecimento (Ceasas e Ceagesp), supermercados, garden centers,

floriculturas, redes de autosserviço e decoradores, que aproveitaram a oportunidade para assegurar estoques para os próximos meses. O sucesso da 29ª edição reforça a importância do Veiling Market como um termômetro do setor, impulsionando o desenvolvimento do mercado

e garantindo previsibilidade para produtores e distribuidores. Para a próxima edição, em setembro de 2025, o evento deve seguir apostando em inovação e na intermediação da negociação entre produtores e distribuidores do segmento de flores e plantas ornamentais.



Show Daniel 40 Anos passa por Jaguariúna

Um dos maiores nomes do sertanejo volta aos palcos da nossa região em março. No dia 28, na RED Eventos, em Jaguariúna, Daniel e a turnê 40 Anos fazem uma noite especial. A abertura da casa será às 21h e o show começa às 23h. Será a única apresentação da turnê comemora-

tiva de quatro décadas de carreira, que começou junto do amigo João Paulo. No repertório, canções que embalaram e embalam o público até hoje. A música que estourou a dupla com certeza é uma delas: "Estou Apaixonado". Inclusive, a canção é a que abre o DVD 40 Anos, que contou com uma das

cenas mais lindas do sertanejo. No palco, uma imagem de João Paulo ao fundo e a maior reunião de artistas do gênero já visto em uma gravação. Entre os nomes estavam Chitãozinho & Xororó, Fernando & Sorocaba, Jorge e Mateus, Henrique & Juliano, Luan Santana e

Maiara e Maraisa. O público de Jaguariúna poderá prestigiar esse show na RED Eventos em seis setores diferentes: Cadeiras DIAMANTE, OURO, PRATA e BRONZE, Camarote Openbar e Premium (em pé). Os ingressos podem ser adquiridos em Campi-

nas, na Equipadão Norte Sul e Stefano's Galleria Shopping, e nas unidades da Dr. Placas de Amparo, Jaguariúna, Artur Nogueira, Pedreira e Mogi Guaçu. Em Mogi Mirim, vendas na Newness. Compras online no site oficial do evento em agoraingressos.com.br

SERVIÇO: Daniel 40 Anos na RED Eventos
QUANDO: 28/03/25
HORÁRIO: a partir 21h | Show 23h
LOCAL: RED Eventos – Jaguariúna
ATRAÇÃO: – DANIEL
INFORMAÇÕES: 19 3244-1254

Combater o mosquito é dever de todos!



Quais são os sintomas?

- 1 Febre alta
- 2 Mal-estar, falta de apetite e manchas vermelhas no corpo
- 3 Dores musculares, atrás dos olhos e na cabeça

HOLAMBRA
CONTRA A
DENGUE

Em caso de suspeita, procure a Policlínica Municipal ou a Unidade Básica de Saúde mais próxima de sua casa!

Como posso me prevenir?



- Evite água parada em pneus, latas e garrafas vazias
- Tampe os ralos
- Lave e esfregue vasilhames e potes de animais domésticos pelo menos uma vez por semana
- Coloque o lixo em sacos plásticos e mantenha a lixeira fechada
- Troque por areia a água dos pratos de flores e de plantas
- Realize a limpeza regular da caixa d'água e sempre a mantenha fechada





VARIETADES

MEIO AMBIENTE

‘Dia Nacional de Atenção à Disfagia’ completa 15 anos e alerta precisa permanecer ligado

Da Redação

Há 15 anos, portanto, desde 2010, o 20 de março, graças à Sociedade Brasileira de Fonoaudiologia, ganhou um novo sentido: passou a ser conhecido como o Dia Nacional de Atenção à Disfagia. O intuito é ampliar a divulgação sobre sintomas, consequências e tratamento da patologia, ainda pouco difundida de maneira geral na população brasileira, alertando sobre riscos e a importância de diagnóstico e tratamento precoces.

De acordo com pesquisa da USP (Universidade de São Paulo) publicada pela Scielo, de 16% a 22% das pessoas acima de 50 anos, e de 70% a 90% das pessoas idosas no país sofrem da condição, que é a dificuldade e/ou a incapacidade de deglutir alimentos ou até mesmo a saliva de forma segura e adequada: um distúrbio que pode afetar diferentes partes do trato digestivo, desde a boca até o estômago.

Dentre as causas mais comuns estão a presença de doenças neurológicas, tais como acidente vascular cerebral; traumatismo cranio-

encefálico; Parkinson; Alzheimer; paralisia cerebral; doenças oncológicas, como câncer de cabeça e pescoço, pulmonares e tumores de sistema nervoso central; linfomas; pacientes que fizeram uso de ventilação mecânica invasiva; doença pulmonar obstrutiva crônica e, no cenário atual, a Covid-19; assim como o envelhecimento natural.

“A disfagia pode resultar de distúrbio na passagem do alimento da orofaringe para o esôfago (disfagia orofaríngea) ou na passagem pelo esôfago até o estômago (disfagia esofágica). A primeira, também chamada de ‘disfagia alta’, acontece durante a fase oral e/ou faríngea da deglutição”, explica Rebeca Torezim, coordenadora da equipe de fonoaudiologia do Vera Cruz Hospital, em Campinas (SP).

Segundo a especialista, os sintomas mais comuns são a dificuldade para engolir e engasgos frequentes; a pessoa percebe que pode estar desenvolvendo a

condição caso apresente perda de peso acentuada, tempo aumentado para realizar refeições, e tosse e pigarros frequentes durante e/ou após comer. “Pode causar sensação de ‘algo parado na garganta’, aumento de tosse e pigarro relacionado ao momento da refeição, e evoluir com broncoaspiração, que é a entrada de alimentos, líquidos, saliva, vômito nas vias aéreas, causando pneumonia, traqueobronquite, infecções pulmonares, obstrução de vias aéreas e até a morte”, salienta.

Assim, é preciso ter atenção a certos sinais:

Dificuldade para mastigar e/ou engolir alimentos e líquidos;

Necessidade de engolir várias vezes a porção de alimento e/ou líquido colocado na boca, ou, até mesmo, a própria saliva;

Tempo de refeição mais longo que o habitual;

Dor para engolir; Sensação de alimento parado na garganta;

Tosse ou pigarro constante durante e/ou após a alimentação;

Mudança na voz após engolir;

Mudança na cor da

pele durante ou após a alimentação (palidez/cianose ou “pele roxa”);

Falta de ar;

Perda de peso ou inapetência;

Resíduo alimentar na boca após engolir.

Diagnóstico e tratamento

O diagnóstico é realizado multidisciplinarmente, com fonoaudiólogo, médico, gastroenterologista, otorrinolaringologista, nutricionista, entre outros. Inicialmente, é feita uma avaliação clínica, podendo ser indicados exames instrumentais (videonasofibroscopia da deglutição, feito por especialistas em otorrinolaringologia e fonoaudiologia; e a videodeglutograma, exame de imagem fonoaudiológico).

“O fonoaudiólogo é o profissional capacitado para o diagnóstico funcional e a reabilitação das disfagias orofaríngeas, sendo imprescindível sua atuação para identificação de causas, indicação de reabilitação e orientação sobre as modificações necessárias (con-



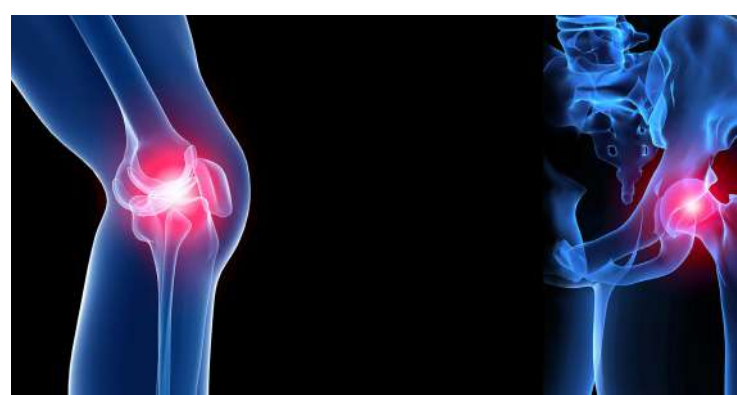
sistência dos alimentos mais seguras; exercícios necessários fortalecer e estimular os processos de deglutição; manobras para deglutição; organização de ambiente e demais estratégias que o profissional julgar importante”.

O tratamento depende de cada caso e da gravidade. Pode ser curável, mas alguns casos potencialmente não reabilitáveis são trabalhados por meio de intervenção fonoaudiológica, medidas adaptativas e compensatórias. “Para a disfagia esofágica, o tratamento é focado na origem do problema, o que pode ser feito com a prescrição de medicamentos que atuam na inibição da produção de ácidos para pessoas que apresentam refluxo,

por exemplo. Caso haja a necessidade, podem ser indicados procedimentos que dilatam o esôfago ou cirurgia para quadros desenvolvidos por tumores”, detalha.

A disfagia orofaríngea pode levar à aspiração traqueal do material ingerido, de secreções orais, ou ambos. A aspiração pode causar pneumonia e, se recorrente, uma doença pulmonar crônica. Se prolongada, muitas vezes leva à alimentação inadequada, emagrecimento, à perda ponderal, desnutrição, redução da qualidade de vida e impacto social (privação do prazer de se alimentar). “Compartilhar a informação é de extrema importância. Qualquer dúvida, não existe em procurar um especialista”, conclui Rebeca.

Ferida na pele pode causar infecção nos ossos? Entenda o que leva à osteomielite



Da Redação

Você sabia que uma infecção óssea pode se desenvolver a partir de um simples ferimento na pele? Conhecida como osteomielite, a doença é uma condição séria que pode comprometer a mobilidade e a qualidade de vida do paciente se não for diagnosticada e tratada precocemente. Kelly Boscato,

professora de Fisioterapia do Centro Universitário de Brasília (CEUB), explica que a recuperação eficaz da infecção, que pode ter diversas origens, exige abordagem multidisciplinar.

A osteomielite é uma infecção causada por microrganismos como bactérias, micobactérias ou fungos, sendo o principal

agente o *Staphylococcus aureus*. “A infecção ocorre quando esses microrganismos penetram no organismo através de lesões na pele, mucosas ou pela ingestão de alimentos contaminados, podendo levar a quadros clínicos graves se não tratados corretamente”, alerta a especialista.

Para prevenir esse tipo de infecção, é preciso cuidado redobrado na higiene de feridas, controle de doenças crônicas, como diabetes, além da vacinação e do tratamento precoce de infecções que possam gerar ferimentos. Apesar dessas precauções, a docente do CEUB adverte que a recorrência da doença

pode acontecer, principalmente em casos crônicos ou quando o tratamento inicial não é totalmente eficaz.

Tratamento com fisioterapia

O tratamento da osteomielite inclui o uso prolongado de antibióticos por via intravenosa ou oral, prescritos conforme a gravidade do caso. Como auxiliar, a oxigenoterapia hiperbárica pode otimizar a cicatrização e o combate à infecção. A fisioterapia também é fundamental na reabilitação do paciente, ajudando a preservar a mobilidade e evitar complicações. “A fisioterapia auxilia na recuperação da função do membro afetado,

evitando sequelas que possam comprometer a qualidade de vida do paciente”, afirma.

O momento ideal para iniciar a fisioterapia depende da gravidade e da abordagem multidisciplinar adotada pelo protocolo médico. Nos casos não cirúrgicos, quando a pele não apresenta abcessos, a intervenção precoce contribui para a manutenção da mobilidade e da funcionalidade do paciente. Já para os pacientes submetidos a cirurgias, o fisioterapeuta atua conforme a fase de recuperação, com foco na redução da dor, prevenção de contraturas, ganho de mobilidade e reabilitação funcional. “Cada paciente tem

um tempo de resposta, por isso o tratamento deve ser personalizado”, explica a especialista.

Nos casos de osteomielite crônica ou recorrente, Kelly reforça que a abordagem fisioterapêutica se adapta para melhorar a funcionalidade do paciente e reduzir a dor persistente, por meio de técnicas e equipamentos que ajudam a controlar a inflamação, promover a mobilidade articular, fortalecer a musculatura e evitar deformidades. “No tratamento e combate à doença, a fisioterapia ajuda a evitar limitações e garantir que o paciente mantenha sua independência funcional”.

Região de Campinas emite mais de 1,1 mil CipTEAs entre janeiro e fevereiro

Da Redação

Entre janeiro e fevereiro deste ano, a região administrativa de Campinas emitiu mais de 1,1 mil unidades da Carteira de Identificação da Pessoa com Transtorno do Espectro Autista

(CipTEA), sendo a 2ª que mais realizou emissões. No mesmo período, mais de 7,1 mil cartelas foram solicitadas em todo o estado.

Criada pelo Governo de São Paulo, por meio da Secretaria de Estado dos Direitos da Pessoa

com Deficiência (SE-DPCD) e da Secretaria de Gestão e Governo Digital (SGGD), o documento facilita a identificação de pessoas TEA e garante prioridade no atendimento em diversos serviços. Disponível em formato digital

e físico, a carteira pode ser emitida de maneira prática, ampliando o acesso das famílias ao benefício.

O que é necessário para emitir a CipTEA?

A emissão da CipTEA pode ser realizada

de forma digital, por meio do ciptea.sp.gov.br, desenvolvido pela Prodesp, ou presencialmente em uma das 245 unidades do Poupatempo espalhadas pelo estado. Para solicitar o documento, é necessário apresentar o laudo

médico que comprove o diagnóstico do Transtorno do Espectro Autista e os documentos pessoais do responsável e do beneficiário. Quando aprovada, a carteira ficará disponível para download e impressão no conforto de casa.



Pense bem, vá de Honda.

VOCÊ DE HR-V TURBO

BÔNUS DE R\$15.000,00 NO SEU USADO + IPVA 2025 GRÁTIS



MOGI MIRIM Desacelere, seu bem maior é a vida.

19 3814.5500 KODYVE.COM.BR

Oferta válida até 31/03/2025 para veículos na troca de HRV Touring e Advance. Promoção não cumulativa, válida para vendas com preços sugeridos pela montadora, carro na troca obrigatoriamente em nome do comprador. Consulte condições. Imagens ilustrativas.

HONDA Kodyve

Hyundai TUCSON

O SUV que comporta todas as suas necessidades.

TUCSON LIMITED

Super bônus de até

R\$ 13.000,00

com usado na troca.



HYUNDAI

Promoção válida até 31/03/2025 ou enquanto durar o estoque. Oferta para veículos com a cor sólida. Consulte condições de financiamento. Imagens ilustrativas. Crédito sujeito a aprovação.

Desacelere. Seu bem maior é a vida.

Mogi Guaçu - Av. Brasil, 4615
19 3851.5050
HYMAXVEICULOS.COM.BR
Hymax

FEIRÃO NACIONAL

NISSAN



NISSAN KICKS PLAY SENSE 1.6 2025

A PARTIR DE

R\$ 124.990

+

SUPERVALORIZAÇÃO DO SEU USADO + TAXA 0%

NISSAN INTELLIGENT MOBILITY

Desacelere. Seu bem maior é a vida.
KENTONISSAN.COM.BR

MOGI MIRIM SÃO JOÃO B. VISTA

19 3022.8888

NISSAN KENTO

Oferta válida até 31/03/2025 ou enquanto durarem os estoques. Taxa 0% em 18x com 65% de ENTRADA, valor referente a veículo na cor sólida, para outras cores, consulte. Crédito sujeito a aprovação. Consulte condições. Imagem ilustrativa.

PEUGEOT 2008

ALLURE 25/25

de R\$153,990,00 por a partir de

R\$ 138.490,00

VENHA FAZER UM TEST DRIVE



Peugeot no trânsito começa por você.

MOGI MIRIM 19 3814.5000

Oferta válida até 31/03/2025 ou enquanto durarem os estoques, valor referente a veículo na cor sólida, para outras cores, consulte. Crédito sujeito a aprovação. Consulte condições. Imagem ilustrativa.

DIVEM

ARRIZO 6 PRO HYBRID

Não é apenas novo. É REVOLUCIONÁRIO.

a partir de

R\$ 139.990,00



A PRONTA ENTREGA

19 3814.2600 MOGI MIRIM - 19 3814.2600
XIANCAOACHERY.COM.BR SÃO JOÃO B. VISTA - 19 3635.2000

Oferta válida até 31/03/2025 ou enquanto durarem os estoques, valor referente a veículo na cor preta, para outras cores, consulte. Crédito sujeito a aprovação. Consulte condições. Imagem ilustrativa.

Desacelere. Seu bem maior é a vida.

XIAN CADA CHERY




O MELHOR RESTAURANTE DE MOGI MIRIM



Venha viver momentos inesquecíveis, saboreando o melhor da gastronomia local e regional. O Bar do Tina está pronto para receber você, sua família e amigos, no almoço e no jantar.

Delivery até as 03:00 - (19) 3862-5972

Endereço: R. Padre Roque, 1581 - Jardim Aurea, Mogi Mirim - SP



Restaurante
Restaurante á la carte no centro de Holambra, com jardins, terraço, amplo estacionamento, ambiente aconchegante e familiar

Pratos Executivos
Pratos executivos no almoço de segunda a sexta-feira

Cozinha Internacional
Cardápio cuidadosamente elaborado com o melhor da cozinha internacional

Horário de funcionamento Segunda a quinta feira das 11:30 as 15:30
Sexta feira a domingo e feriados das 11:30 as 16:00 hrs

INFORMAÇÕES E RESERVAS  **(19) 99188.8927**

Rua Camélias, 317 - Centro - Holambra - @TRATTERIEHOLANDESA






Descubra o paraíso gastronômico na Roça!

Faça sua Reserva!

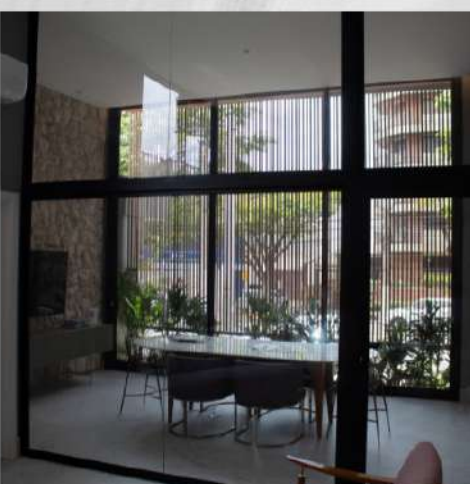
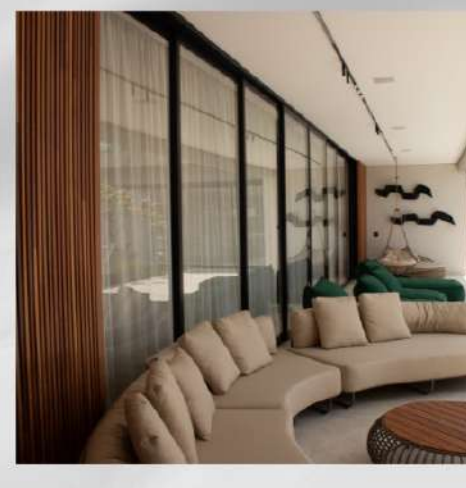
 **+55 19 99835-1384**

Sábado e Domingo | 11H às 17H
Endereço: MMR 235km - Mogi Mirim



Soluções para seu projeto

A Decorflex Esquadrias é fabricante especializada em soluções para esquadrias de alumínio. Além de possuir diversas possibilidades de acabamentos e de ser um material bastante durável, o alumínio não enferruja e trará sofisticação e mais beleza ao seu projeto.



Informações de contato

(19) 98120-4116
(19) 3827-2189

 contato@decorflexesquadrias.com.br

Endereço

LOJA 1 - Artur Nogueira - SP
R. Alcídia Teixeira W. Matteis, 31, Jardim Rezek

Endereço

LOJA 2 - Holambra/SP
R. Campo de Pouso N°1.287 / Sala 03 - Centro