



Captação de água: o que é, como funciona, tipos e dicas essenciais

Para onde vai toda a água da chuva que cai aí no seu telhado? Se ela está escorrendo pelo ralo, literalmente, então precisamos conversar sobre um assunto muito importante: a captação de água de chuva.

E se você ainda não está muito convencido de que essa é realmente uma boa ideia, trouxemos bons motivos para adotar o sistema de captação de água de chuva, além de dicas de como fazer e os principais tipos de cisterna para você escolher aquela que mais se ajusta às suas necessidades. Confira:

Porque ter uma cisterna para captação de água de chuva?

De acordo com a Organização Mundial de Saúde até 2050 cerca de 5 bilhões de pessoas irão sofrer com a falta de água no mundo. Parece um cenário apocalíptico, mas na verdade é apenas o resultado de algo que todo mundo já sabia: a água é um recurso finito.

Ou seja, cedo ou tarde ela pode (e possivelmente) vai acabar. Mas existem algumas medidas simples e eficientes que podem ajudar a reverter esse quadro e uma delas é a captação de água de chuva por meio de cisternas. Atualmente, esse é o método mais eficaz para aproveitamento da água e combate ao desperdício.

A água da chuva pode ser amplamente utilizada em diversos afazeres domésticos, como limpeza da casa, lavagem do carro, rega de plantas e em descargas de banheiro.

Estima-se que com o aproveitamento da água da chuva é possível economizar até 50% do consumo total da conta de água ao final do mês.

Isso significa que além de poupar um recurso precioso, o sistema de captação de água de chuva também é uma ótima maneira de reduzir os custos do orçamento mensal.

Outra grande vantagem da captação de água de chuva é a possibilidade de contribuir com a redução de enchentes e alagamentos, especialmente nas grandes cidades, uma vez que a drenagem pelo solo acaba sendo dificultada pelo asfalto e pelo concreto.

Resumindo, o sistema de captação de água de chuva permite:

- **Utilizar a água potável de modo mais racional e consciente;**
- **Economizar recursos hídricos do planeta;**
- **Reduz os custos mensais com a conta de água;**
- **Ajudar na contenção de enchentes e alagamentos;**
- **Trazer segurança hídrica para os períodos de seca e estiagem, situação comum principalmente em algumas regiões do Brasil;**

Como funciona o sistema de captação de água de chuva?

O sistema de captação de água de chuva funciona de modo bem simples.

Tudo começa pela calha que conduz a água da chuva coletada para dentro da cisterna.

Contudo, antes de chegar até lá, essa água passa por um filtro para reter as impurezas e partículas maiores, como folhas, galhos e outros detritos.

Dentro da cisterna, um ladrão controla o fluxo de água, descartando o excesso e impedindo que a cisterna transborde.

Um freio de água ou redutor de turbulência também é instalado dentro da cisterna para minimizar a agitação da água e, conseqüentemente, a proliferação de microorganismos.

Dependendo do tipo de cisterna, pode haver ainda uma bomba e um sistema de tubulação que liga o reservatório ao sistema hidráulico da casa, direcionando a água da chuva para os banheiros, por exemplo.

Outra opção são as torneiras que permitem acoplar mangueiras para utilizar a água do reservatório na lavagem e limpeza da casa e do carro, assim como para irrigação das plantas.

O que você precisa saber antes de fazer captação de água de chuva

Qualquer sistema de captação de água de chuva começa pelo planejamento. Antes de colocar a mão na massa e instalar uma cisterna em casa, seja qual modelo for, é importante ter definido o melhor local para o reservatório, além do tamanho mais adequado para atender as necessidades da residência.

Para ter uma ideia da capacidade mínima do reservatório da cisterna, vale a pena checar a conta de água.

Observe a média mensal de consumo de água da residência, mas leve em consideração que a água coletada da chuva não será utilizada para todas as atividades.

O recomendado é usar uma cisterna com capacidade de 40% do total de água gasto em um mês, o suficiente para cobrir as necessidades de água não potável.

Portanto, uma família de quatro pessoas, por exemplo, que consome cerca de 10 mil litros de água mensais pode pensar em ter uma cisterna com capacidade para 4 mil litros.

O local de instalação da cisterna também é muito importante. Ela deve ficar preferencialmente protegida do sol e do calor, em especial as cisternas acima do solo, como as de plástico modular.

Esse tipo de cisterna também deve ter tampa protetora para impedir a proliferação do mosquito da dengue.

Tipos de captação de água de chuva

Existem diversas maneiras de fazer a captação de água de chuva. Confira a seguir os métodos mais utilizados e descubra qual deles pode ser o ideal para sua casa:

Cisterna enterrada de alvenaria
O sistema de captação de água de chuva por meio da cisterna enterrada de alvenaria é um dos mais tradicionais e utilizados em residên-

cias do interior e, atualmente, pelas indústrias.

Esse tipo de cisterna não ocupa espaço no terreno, uma vez que está enterrada no subsolo.

No entanto, ela precisa constar no projeto inicial da construção, já que não pode ser adaptado depois que o imóvel estiver pronto.

A grande vantagem desse tipo de cisterna é que ela permite o armazenamento de uma grande quantidade de água.

A estrutura da cisterna enterrada pode ser feita em concreto armado ou com tijolos e argamassa.

Também é fundamental garantir uma ótima impermeabilização da cisterna, a fim de evitar fissuras, vazamentos e infiltrações que possam comprometer o imóvel e a qualidade da água e do solo.

Para construção desse tipo de cisterna é recomendada a contratação de mão de obra especializada.

A cisterna enterrada de alvenaria também exige que o sistema hidráulico do imóvel seja preparado para receber e distribuir a água coletada no reservatório.

O preço médio para construção de uma cisterna de concreto com capacidade para 2800 litros é de R\$ 7500.

Cisterna enterrada de plástico
Outra opção de cisterna enterrada é a de plástico, conhecida também como cisterna de polietileno.

Esse modelo de cisterna se assemelha muito a uma caixa de água, mas com o diferencial de que está abaixo do solo.

Para uma cisterna de plástico para uso residencial, recomenda-se um reservatório com capacidade para aproximadamente 5 mil litros.

No entanto, para a instalação desse tipo de cisterna também é importante o planejamento antes do início da construção, uma vez que a cisterna de plástico não pode receber sobrepeso ou tráfego pesado, como de veículos, por exemplo.

O preço médio para instalação de uma cisterna de plástico gira em torno de R\$ 3 mil.

Cisterna de placas pré-moldadas
A cisterna de placas pré-moldadas é outro modelo de sistema de captação de água abaixo do solo.

Um pouco diferente dos sistemas anteriores, esse tipo de cisterna é construída a partir de anéis pré-fabricados de concreto enterrados a uma profundidade maior do que as demais.

A cisterna de placas pré-moldadas também exige mão de obra especializada e, preferencialmente, que esteja prevista no projeto inicial do imóvel, uma vez que toda a tubulação hidráulica precisa sair da cisterna e ser direcionada para os ambientes da casa.

O preço para construção de uma cisterna de placas pré-moldadas para uso residencial é de aproximadamente R\$ 2 mil.

Cisterna vertical de plástico modular

Para quem já possui um imóvel construído e não deseja fazer grandes reformas e adaptações para o uso da cisterna, então a melhor opção, nesse caso, é apostar no uso da cisterna vertical de plástico modular.

Esse tipo de cisterna tem se popularizado cada dia mais, graças a sua facilidade de instalação, manutenção e, é claro, utilização.

A cisterna de plástico modular, como o próprio nome indica, é vendida em módulos.

Assim, é possível ir “montando” a cisterna a partir da necessidade de cada residência, aumentando ou reduzindo a quantidade de módulos.

Além de não precisar ser enterrada, o que reduz significativamente o custo de instalação, a cisterna de plástico modular não exige contratação de mão de obra especializada.

Contudo, esse modelo de cisterna acaba ocupando uma área maior, necessitando de espaço livre externa para sua instalação.

Por outro lado, não precisa se preocupar com a estética e o design da peça, já que hoje em dia as cisternas de plástico modular possuem cores e formatos que podem facilmente se confundir com a fachada, arquitetura e paisagismo da casa.

As cisternas de plástico disponíveis atualmente no mercado já são vendidas com filtro, torneira e espaço para adaptação de canos de tubulação, caso seja necessário.

O preço médio de uma cisterna de plástico modular é de R\$ 750 para um reservatório com capacidade para 600 litros de água. Já um reservatório maior, com capacidade para até 1 mil litros de água, o valor médio da cisterna é de R\$ 1900.

Como fazer captação de água de chuva

Além desses modelos de cisternas para captação de água da chuva, você ainda pode recorrer a métodos mais econômicos e que podem ser adaptados a qualquer residência.

E o caso, por exemplo, das cisternas domésticas feitas com barris. Esse é um sistema de captação de água de chuva simples, com capacidade reduzida, visando apenas algumas atividades domésticas essenciais, como lavar quintal ou regar as plantas.

Para isso é necessário contar apenas com um barril grande, uma calha e alguns outros materiais simples, como você verá no vídeo tutorial a seguir.

Confira o passo a passo e aprenda como fazer captação de água de chuva de um jeito prático, rápido, barato e sustentável:

Viu só? Não tem mais desculpas para deixar de fazer a captação da água da chuva aí na sua casa. Aproveite também para deixar sua casa mais sustentável e amiga do planeta adotando outras medidas simples como economizar água durante o banho ou reaproveitar a água da lavagem de roupas, por exemplo.





Mezanino metálico: conheça as vantagens

Construir um mezanino metálico é a melhor opção para expandir seu espaço sem gastar muito na obra. Sabia disso? Porém, para fazer um projeto de mezanino metálico, seu espaço precisa ter um pé direito alto, para que o segundo andar não fique muito próximo ao teto. Geralmente indicamos esse tipo de projeto para lofts e salas comerciais.

Se você está pensando em fazer uma estrutura metálica para mezanino, não deixe de ler nossas dicas. Separamos aqui tudo que você precisa saber para aproveitar o espaço e conquistar um projeto super funcional. Confira!

Vantagens da estrutura metálica para mezanino

- **Funcionalidade:** você consegue fazer um segundo andar do jeito que for, mais vantajoso para sua rotina. É possível montar um quarto mezanino ou um espaço para home office bem aconchegante.

- **Custo benefício:** por ser inserido dentro de um espaço já construído, o valor de montar uma estrutura metálica para mezanino é bem menor do que construir um novo pavimento.

- **Decoração versátil:** os modelos de mezanino metálico combinam com diversos estilos decorativos. Você consegue fazer a decoração que sempre sonhou ao incluí-los no espaço.

- **Integração:** o mezanino metálico não separa totalmente um piso do outro, isso faz com que o andar térreo permaneça interligado ao pavimento. É a melhor forma de otimizar espaço em casa.

Quanto custa fazer um mezanino metálico?

Vamos que interessa: qual o valor de um mezanino com estrutura metálica?



O preço médio para construir um mezanino metálico é de R\$14.000,00. Mas esse valor pode subir ou diminuir de acordo com seu espaço. Também considere a vantagem que já citamos acima: o custo benefício. A instalação de uma estrutura metálica é super rápida e não causa o mesmo estresse que construir uma estrutura de concreto.



Dicas para acertar no projeto de mezanino metálico

Para quem ainda não conhece, o mezanino funciona como um

andar aberto. É basicamente uma sacada dentro de casa. Com ele, você aumenta o espaço de casa sem precisar fazer uma reforma significativa na estrutura. O mezanino com estrutura metálica pode ser feito de diversos materiais. Entre eles, podemos destacar: aço e o ferro. Geralmente os modelos de mezanino metálico já chegam prontos e com as dimensões certas para seu espaço – o que facilita muito sua instalação.

Decore seu espaço no estilo industrial

Os modelos de mezanino metálico combinam com diferentes estilos decorativos. Mas vale a pena investir na decoração industrial para deixar seu espaço moderno e aconchegante em todos os cantos. Aproveite para instalar um papel de parede de tijolinho à vista, decorar o espaço com móveis de madeira rústica e estofados em cinza. Tudo isso ressalta o estilo industrial da decoração.



Escolha escadas seguras e adequadas para seu espaço

A segurança da sua família também é importante para seu projeto de mezanino metálico – assim como escolher um formato proporcional ao espaço. Em cômodos compactos, prefira uma escada caracol, que não vai atrapalhar a circulação do ambiente. Outro modelo que combina muito bem é a escada suspensa – mas escolha um guarda corpo de vidro,

por exemplo, para torná-la segura para você e toda a família.

Inclusive, essa é outra dica que vamos ressaltar: inclua um guarda corpo no seu projeto. Ele pode ser feito do mesmo material que o mezanino com estrutura metálica ou de vidro – para ajudar a ampliar o ambiente.



Sala com mezanino metálico: ideias incríveis de ambientes para ganhar espaço

Um dos melhores lugares para incluir seu mezanino metálico é a sala de estar. As possibilidades de ambientes são infinitas e nós vamos te mostrar aqui as melhores para você escolher a que mais se encaixa na sua necessidade. Confira!

Quarto mezanino

Nós indicamos o quarto mezanino quando o loft é pequeno ou para quem precisa separar o quarto dos outros ambientes de casa. Aproveite a sala com mezanino metálico para montar um cantinho só seu, como uma cama confortável e móveis inteligentes. Assim ninguém precisa ver sua casa.

Estante de livros para cantinho da leitura

Que tal fazer uma sala com mezanino metálico pequeno com o objetivo de montar um cantinho de leitura? Você pode fazer uma estante enorme, com espaço para livros que vai do chão até o teto, e adicionar uma poltrona decorativa confortável por perto. Fica o ambiente perfeito para relaxar!

Home office

Com a pandemia, muitas empresas aderiram ao home office. Mas o ideal é que o espaço seja separado de outros ambientes de casa, para separar as áreas de lazer do trabalho.



Dicas e inspirações para usar a madeira de demolição na sua construção

Sabe aquele espaço embaixo da escada que está vazio? Ele é perfeito para fazer um lavabo! Mas para ter um lavabo embaixo da escada você precisa se atentar a alguns detalhes, como: encanamento, iluminação e decoração do ambiente. Pensando nisso, hoje selecionamos algumas dicas para você fazer um lavabo pequeno embaixo da escada que seja bonito e prático para sua rotina. Confira!

Como fazer um projeto de lavabo embaixo da escada?

O lavabo é diferente do banheiro. Sabia disso? No banheiro é possível ter um chuveiro ou banheira, já o lavabo conta apenas com um vaso sanitário e uma pia para higienizar as mãos. É um espaço utilizado por visitas – tanto que ele fica perto da sala de estar.

Por conta disso, você não precisa se preocupar com o encanamento de tipos de chuveiro, apenas com a pia e o vaso. Contrate profissionais para fazer um projeto que seja prático e bonito.

Separamos algumas dicas e ideias para lavabo embaixo da escada. Escolha suas favoritas!

1. Invista em móveis planejados.

É interessante colocar prateleiras, nichos e um gabinete no projeto de lavabo embaixo da escada, assim você pode guardar produtos de limpeza e outros itens de banheiro.

As prateleiras acima do vaso ou ao lado do espelho são perfeitas para

incluir objetos de decoração de lavabo embaixo da escada, como plantas, quadros para banheiro ou vasilhas charmosos.



2. Aposte no papel de parede e espelhos

É essencial caprichar na decoração do lavabo embaixo da escada. Afinal, é um local utilizado por visitas. E como o lavabo pequeno embaixo da escada não tem tanta umidade, você pode incluir um papel de parede no projeto. Estampas florais, listradas e coloridas são as mais indicadas para destacar a decoração do espaço.

Outra ideia para inovar no projeto de lavabo embaixo da escada é usar o papel de parede apenas em metade da parede e deixar o resto com um revestimento moderno. Os espelhos decorativos também são lindos para compor a decoração do lavabo embaixo da escada. Inclusive, os modelos grandes ajudam a transmitir a sensação de amplitude.

3. Iluminação



Outro detalhe que você precisa considerar para fazer seu lavabo pequeno embaixo da escada é a iluminação. Esse ambiente costuma ser escuro, então capriche na quantidade de luzes. Além dos pendentes decorativos, inclua spots – mais de um – ou um plafon proporcional ao ambiente, para ter uma boa iluminação no lavabo embaixo da escada medidas.



4. Escolha a melhor cuba e torneira

Existem modelos lindos de cuba e torneiras para você usar no lavabo. A torneira de vidro, por exemplo, assim como a torneira cascata, são as melhores ideias para lavabo embaixo da escada. Vale a pena investir nelas. A cuba para banheiro não precisa ser muito grande. Dependendo do lavabo embaixo da escada medidas, compensa fazer uma cuba esculpida, que é feita de acordo com seu espaço.



Lavabo embaixo da escada medidas

As medidas do lavabo embaixo da escada dependem do seu projeto. Não existe uma medida correta programada para todos os ambientes. Analise o espaço embaixo da escada para fazer um lavabo pequeno e prático para o dia a dia. Antes de iniciar o projeto de lavabo pequeno embaixo da escada, veja se o espaço tem altura o bastante para entrar no ambiente e se não vai ficar muito apertado. Caso não tenha como utilizar o espaço, deixe para fazer outra coisa como uma adega de madeira.



Cuba de semi encaixe: o que é e modelos para banheiro e cozinha

Se você está procurando por uma cuba que se destaque na decoração do banheiro ou cozinha, então a cuba de semi encaixe será perfeita para seu projeto. Também conhecida como FarmHouse, a cuba de semi encaixe é instalada de modo que sua parte frontal fica projetada na frente, sobressaindo a bancada de granito.

Esse modelo surgiu no século XVII na Irlanda e Inglaterra. Nessa época, ela era usada para lavar panelas grandes, lavar roupa e até dar banho nas crianças. Hoje, a cuba de semi encaixe é comercializada em diversos tamanhos e cores, para você escolher a que mais combina com o estilo da sua decoração. Pensando nisso, hoje vamos te dar as melhores dicas de como escolher a cuba de semi encaixe perfeita para sua decoração. Confira e se inspire com as ideias lindas de banheiro e cozinha!



Quando usar a cuba sem encaixe? A cuba semi encaixe é muito utili-

zada em projetos compactos. Mas isso não é uma regra. É possível usá-la para dar um toque de cor no banheiro, por



exemplo, ou para garantir um design moderno na cozinha.

Modelos de cuba semi encaixe

A cuba de semi encaixe quadrada pode ser feita de diferentes materiais, como:

- Porcelanato;
- Aço inox;
- Granito;
- Mármore;

Prefira os materiais mais práticos de higienizar para instalar na bancada com cuba de semi encaixe para cozinha. Deixe as pedras naturais como o granito e o mármore para o banheiro.

Cuba de semi encaixe para banheiro
Instale uma cuba de semi encaixe para banheiro que tenha um tamanho



proporcional ao espaço. Evite os modelos muito grandes em banheiros pequenos, como lavabos, pois a projeção da cuba pode interferir na circulação do espaço. Também capriche na escolha das cores e materiais do projeto. Eles ditam o estilo da decoração e deixam o espaço ainda mais bonito. Um banheiro industrial, por exemplo, pode contar com a bancada de madeira e a cuba de semi encaixe para banheiro de porcelanato preto. Fica incrível! Para ter banheiros com cuba de encaixe mais clássicos, a dica é investir na bancada de mármore com a cuba branca. É prático de limpar e fica lindo!

Bancada com cuba de semi encaixe para cozinha

A cozinha também pode contar com a cuba de semi encaixe quadrada na decoração.

Inclusive, a cuba de semi encaixe quadrada é indicada para quem tem pouco espaço na bancada da cozinha. É super prática e até facilita para lavar a

louça. A dica de escolher uma cuba com a cor diferente da bancada também vale para o projeto da cozinha. Mas pense que, além de combinar a bancada com cuba de semi encaixe, você precisa considerar a cor dos móveis. Na dúvida, invista na cuba de porcelanato branca ou no inox. São versáteis e práticos para sua rotina.

Cuba de semi encaixe quadrada ou retangular?

A escolha do formato da sua cuba de semi encaixe pequena depende do seu projeto.

Em ambientes compactos, o ideal é comprar a cuba de semi encaixe



pequena e retangular, para seguir o design da bancada e não interferir muito no espaço. Já em cômodos maiores, como a cozinha, você pode escolher o modelo de cuba de semi encaixe que seja mais prático para sua rotina. Quem lava pouca louça no dia a dia pode comprar a cuba de semi encaixe pequena e retangular. No caso de demandas maiores, prefira a quadrada e grande.

Cuba de semi encaixe: o que é e modelos para banheiro e cozinha

Planejar uma renovação de casa envolve diferentes etapas, entre elas a conceituação do projeto e a organização do calendário para que o projeto possa ser realizado dentro do ritmo desejado e possível. Por isso, se você está começando a planejar uma renovação da sua casa ou de algum ambiente dela, o primeiro passo é o planejamento.

Com um bom plano você vai economizar, evitar retrabalho, acelerar o tempo da obra e, o mais importante, alcançar o resultado que você tanto espera. Geralmente, um projeto de reforma envolve mais de um profissional, como arquiteto, pedreiro, marceneiro, entre tantos outros.

Transmitir o que você sonha para esses profissionais transformarem em realidade, pode se tornar um desafio se as ideias que estão borbulhando na cabeça de cada pessoa envolvida no projeto não forem compartilhadas de maneira adequada. Isso inclui as ideias que os moradores do local têm para cada espaço, os planos do arquiteto que montou o projeto e a compreensão dos profissionais que irão executar cada etapa.

Para alinhar todas essas questões e obter um resultado de sucesso, planejar uma renovação de casa se torna uma prática indispensável. Vai fazer tudo sozinho? Não tem problema! Você continua precisando planejar a sua reforma. Desde os gastos até as referências precisam estar claras para que você possa alcançar o resultado perfeito.

Mas, afinal, quais são as etapas necessárias para esse planejamento?

A seguir, organizamos algumas dicas de como planejar uma renovação de casa. Acompanhe nosso passo a passo e tenha uma obra mais tranquila e sem surpresas desagradáveis.

Como planejar uma renovação de casa: 5 passos essenciais

Nada como um bom passo a passo que vai te guiar na organização da sua obra, não é mesmo?

A seguir, organizamos as 5 etapas

de como planejar uma renovação de casa sem dor de cabeça:

1. Defina qual será o projeto
2. Busque por referências
3. Use e abuse dos mapas conceituais
4. Estabeleça o budget da reforma
5. Organize o calendário da reforma

1. Defina qual será o projeto
Sem dúvida a obra começa por aqui. Afinal, quais áreas da casa serão remodeladas? O que será feito? Apenas uma pintura simples? Vai ser preciso retirar uma parede para ampliar o ambiente? A reforma será geral, mudando pisos, janelas e portas? Deixe claro o que será feito e liste as mudanças desejadas para não esquecer de colocar tudo no orçamento.

Essa etapa também vai ajudar você a compreender o que será necessário fazer primeiro. Por exemplo, a troca de pisos vem antes da pintura das paredes? Fique atento a essa etapa.

2. Busque por referências
Para muitos essa é a etapa mais agradável de uma reforma. Ela realmente é divertida e vai te ajudar a abrir a cabeça para as possibilidades que você tem a sua disposição. Não se limite nessa etapa. Gostou? Salve a imagem para referência futura. Depois de um tempo de pesquisa, você vai perceber que algumas imagens possuem o mesmo padrão. Isso vai te direcionar para o estilo que realmente combina com você e com o que deseja para o ambiente.

3. Use e abuse dos mapas conceituais

Mood boards são tipos de mapas conceituais que permitem que você organize a renovação da sua casa. Um mood board reúne imagens, paletas de cores, tipos de materiais e até mesmo tipografia que traduz o estilo do ambiente. Ele pode ser usado por você que está liderando o projeto de reforma da sua própria casa ou por profissionais como arquitetos, que desejam compartilhar suas ideias de forma simples aos clientes. Também é interessante quando o projeto reúne

mais de um profissional, permitindo que haja colaboração simultânea entre as partes.

Depois de um tempo buscando referências, é hora de organizar quais delas realmente serão usadas no projeto de renovação da casa. Essa etapa é decisiva para que o seu projeto tenha uma linha clara, direcionando o que precisa ser comprado, qual será o estilo do ambiente, peças chave e mais. Os mood boards vão te ajudar a reunir suas inspirações e repassá-las para os profissionais que vão te ajudar a executar as etapas que seguirão.

E mesmo que você faça tudo sozinho, esse tipo de mapa conceitual, vai guiar sua reforma para que cada elemento converse um com o outro, criando um estilo único para o ambiente e evitando que ele se torne apenas um espaço que reúne várias referências sem qualquer alinhamento.

Ao reformar um ambiente ou uma casa é importante que haja esse diálogo de estilo, para que o resultado seja realmente interessante. Mesmo que você decida fazer uma reforma pequena, como pintar as paredes, é importante que busque por inspirações e organize as ideias. Criar um mapa conceitual, que inclua imagens, referências e até mesmo fotos do espaço atual, vai te ajudar a visualizar o resultado antes que a reforma realmente comece, permitindo que você faça alterações e adaptações sem custos ou retrabalho.

É comum que a gente goste de uma imagem de referências, mas quando observamos o espaço que temos em casa, percebemos que, por exemplo, uma outra opção de cor pode combinar mais com o estilo do restante dos objetos, móveis e com o ambiente.

4. Estabeleça o budget da reforma
Inspirações prontas e definidas é hora de montar o orçamento. De fato, algumas pessoas preferem fazer isso antes de buscar inspirações. Você pode fazer como preferir. Entretanto, com as inspirações em mãos é possível buscar mais assertivamente pelo pre-

ço de cada peça que entrará em seu projeto. Além disso, existem sempre alternativas mais baratas que podem não ter o acabamento exato do que foi planejado, mas que são bons substitutos diante do preço mais baixo.

De qualquer maneira, uma das etapas centrais ao planejar uma renovação de casa é definir o teto de gastos. Lembre-se de considerar:

- custos de mão de obra de qualidade,
- materiais de construção,
- aluguel ou compra de ferramentas,
- itens de acabamento,
- decoração, e mais.

Pode ser necessário substituir ou eliminar alguns elementos planejados para a reforma, mas é melhor saber disso antes de começar, não é mesmo? Além disso, esse planejamento te ajuda a evitar gastar mais do que realmente tem disponível para a obra.

5. Organize o calendário das etapas da reforma

Acima falamos sobre a criação de um mood board que funciona como um mapa conceitual.

Algumas ferramentas gratuitas permitem que você acrescente a esse mapa um fluxograma, que irá organizar todas as etapas que devem ser cumpridas em ordem, evitando que algo passe despercebido ou seja feito no momento errado, atrapalhando o andamento da obra.

Além disso, é possível a inserção de um cronograma com datas para cada etapa do projeto, contribuindo para um controle mais efetivo do avanço da sua reforma.

Seja uma obra que você está liderando sozinho ou com o apoio de diversos profissionais, a gestão de prazo irá ajudar você a acompanhar cada etapa e tornar mais ágil a finalização do projeto, reduzindo custos e otimizando o trabalho.

Com a etapa de planejamento finalizada é hora de avançar nas etapas de execução, seguindo o fluxograma e cronogramas definidos. Acompanhe e faça ajustes quando necessário.



Porcelanato para sala: qual o melhor?

Você ainda não sabe qual porcelanato usar na sala? Antes de começar sua reforma é importante saber um



Para cantoneiras de sobrepôr
A sala de estar é um ambiente perfeito para recepcionar os amigos e colecionar momentos agradáveis com a família. Por conta disso, o revestimento precisa ser acolhedor, aconchegante e muito bonito. O melhor porcelanato para sala de estar é aquele que combina o estilo com a praticidade. Também é interessante avaliar o PEI do porcelanato – ou seja, a resistência da placa de revestimento. O Pei vai de 1 a 5, sendo que quanto mais alto o valor, maior a durabilidade do material.

pouco mais sobre os tipos de porcelanato para sala, as melhores cores e acabamentos que podem valorizar



Os tipos de porcelanato para sala são diferenciados pelo acabamento. No caso da sala de estar, por ser um ambiente seco e aconchegante, não existe restrição. Você pode comprar o que mais lhe agrada. Conheça os diferentes tipos de acabamentos para comprar o melhor porcelanato para sala pequena.

sua decoração. Pensando nisso, hoje vamos dar as melhores dicas para você escolher o porcelanato certo



Porcelanato polido

O porcelanato polido é conhecido pelo seu alto brilho. Ele é uma boa opção para sua sala de estar, pois ajuda a iluminar o ambiente e não risca com facilidade.

para sua sala de estar e jantar. Continue lendo e se inspire com as ideias que selecionamos!



Porcelanato acetinado

O acabamento acetinado tem pouco brilho e é super prático de limpar.

Inclusive, esse é o tipo de acabamento que mais indicamos de porcelanato para sala de estar. É bonito, prático de limpar e não escorrega quando molhado. Isso faz com que seja uma boa opção para usar na cozinha integrada.



Tamanho do porcelanato para sala pequena e grande

Outro detalhe importante para avaliar ao escolher os pisos para sala de porcelanato é o tamanho e o formato do material. Sempre considere o tamanho do seu espaço ao comprar o porcelanato. Assim você consegue ter um ambiente harmonioso e sofisticado. Também considere que os pisos para sala porcelanato de tamanhos grandes ajudam a trazer a sensação de amplitude. Mas não combinam com salas muito pequenas. O ideal é dividir o tamanho da sala por 2, até chegar na medida certa para seu ambiente.



Tipos de bordas de porcelanato para sala

Atualmente, temos dois tipos de porcelanato: o bold e o retificado.

- **Bold:** é o acabamento mais arredondado. É preciso ter mais rejunte para instalar esse tipo de porcelanato para sala.

- **Retificado:** é o contrário do bold. As bordas são retas e permitem que o porcelanato seja assentado um bem próximo do outro – o que auxilia na sensação de amplitude e ajuda na higienização do espaço.



Cores de porcelanato para sala

Assim como qualquer outro tipo de revestimento, atente-se às cores de porcelanato para sala. Elas podem ajudar na composição do ambiente ou "acabar" com sua decoração.

Para te ajudar a escolher as melhores cores de porcelanato para sala, separamos as cores em duas categorias: claras e escuras. Confira!



Porcelanato claro para sala

Nós podemos considerar os tons neutros como as melhores escolhas de porcelanato claro para sala. Sendo eles:

- Porcelanato branco;
- Porcelanato bege;
- Porcelanato cinza claro;
- Porcelanato fendi.

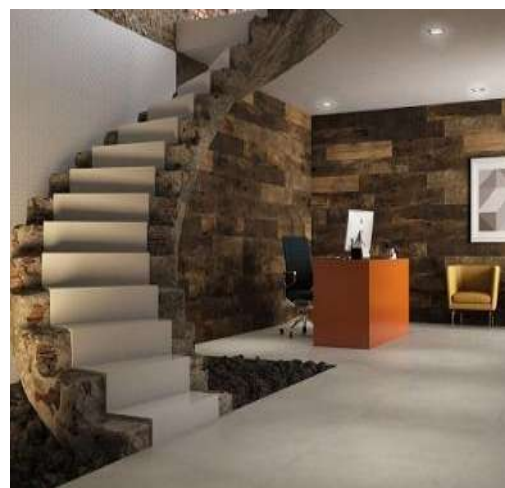
O porcelanato claro para sala é indicado para ambientes compactos, pois elas transmitem a sensação de amplitude e, ainda por cima, combinam com qualquer estilo decorativo. É possível inovar no projeto!



Porcelanato polido

O acabamento lapado está entre o polido e o acetinado – não é tão fosco nem tão brilhante.

Esse é o acabamento perfeito para quem está procurando um porcelanato para sala de estar semelhante a pedras naturais, como o porcelanato marmorizado.



Porcelanato para parede de sala: inove no projeto

Além do piso, aproveite a praticidade do porcelanato para decorar as paredes da sala.

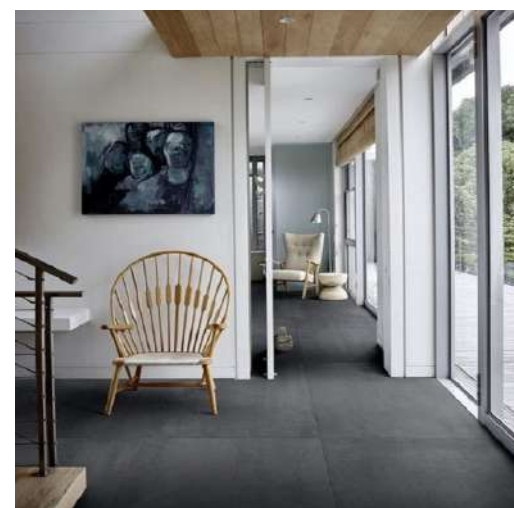
A vantagem é que você não poderá trocar as cores e revestimentos com tanta facilidade como seria com um papel de parede, mas sua decoração dura muito mais tempo em perfeito estado. Escolha um porcelanato para parede de sala que imite outro material, como madeira ou mármore, assim você economiza no projeto e garante um bom revestimento para seu lar.



Porcelanato esmaltado

Versatilidade é a palavra perfeita para descrever o porcelanato esmaltado.

O porcelanato recebe uma camada fina de esmalte que evita a absorção de água e permite que o material seja similar a outros revestimentos, como mármore, madeira ou piso de cimento queimado. A grande vantagem desse modelo é que você consegue ter uma versão mais barata e tão bonita quanto as pedras naturais e revestimentos que não podem molhar. Você economiza e a decoração fica incrível!



Porcelanato escuro para sala

Se você gosta de tons escuros, como:

- Porcelanato preto;
- Porcelanato marrom;
- Porcelanato cinza escuro;

Compre o porcelanato escuro para sala de estar. Porém, não é o mais indicado para ambientes pequenos. Vale a pena usar o porcelanato escuro para sala com decoração moderna ou no estilo industrial – que é uma grande tendência!