



## Armário de cozinha retrô: ideias apaixonantes para seu projeto



Se você sonha em ter uma cozinha charmosa, não tenha medo de investir no armário de cozinha retrô. O estilo é caracterizado por tendências dos anos 50 e 70, onde as cores

vibrantes e os formatos geométricos eram o grande destaque dos móveis. E para você escolher o melhor armário de cozinha retrô para seu projeto, separamos aqui algumas dicas

importantes e ideias maravilhosas para te inspirar. Confira e escolha sua cozinha retrô favorita!

**Armário de cozinha planejado do retro**

A forma mais simples de conseguir um armário retrô é por meio dos móveis planejados. Você consegue fazer um projeto com as cores e detalhes que mais te agradam e ainda aproveita todos os cantinhos da cozinha para colocar armários, gavetas e prateleiras.

Outra vantagem de investir no armário de cozinha planejado retrô é a durabilidade e resistência. Por conta disso, pense em todos os detalhes do projeto para que sua rotina permaneça prática e organizada.

Contrate uma empresa especializada em móveis planejados para fazer seu armário de cozinha planejado retrô. Também invista em bons materiais para a bancada de cozinha. O granito e a bancada de quartz stone são resistentes e bonitos. Escolha a cor de pedra para cozinha que mais combina com seu projeto, mas se estiver com dúvida, nossa dica é priorizar os tons neutros.

**Quais as melhores cores de armário de cozinha retrô?**

As cores são importantes para ressaltar o estilo retrô na decoração. Mas calma, não precisa fazer armários amarelos e muito menos de cores que você não gosta para conseguir o estilo. É possível fazer um armário de cozinha retrô branco e garantir um efeito elegante no cômodo. Separamos aqui algumas dicas para você escolher uma decoração com armário de cozinha retrô que combine com sua personalidade e estilo. Confira!

### Armário de cozinha retrô branco



Como já adiantamos, é possível ter uma cozinha retrô com armários brancos. O que você pode fazer é investir em móveis com puxadores de armário de cozinha retrô arredondados (bem parecidos com móveis vintage, sabe?) e adicionar cores nos enfeites da cozinha.

A bancada que mais combina com o armário de cozinha retrô branco é a preta. Mas você também pode usar cores como cinza, bege e até mesmo no granito branco para ter um design bem clean e elegante.

### Dicas para montar uma cozinha retrô

Os armários são o grande destaque da cozinha. Mas você precisa incluir outros detalhes que contribuam para que seu projeto seja impe-

cável. Confira!

- **Pisos:** prefira o porcelanato amadeirado para deixar a cozinha mais acolhedora. O bicolor também ressalta o retrô na decoração com um toque descontraído. Mas na dúvida, aposte no clássico piso branco – combina com qualquer paleta de

### Armário de cozinha retrô candy colors



As candy colors – também conhecidas como tons pastéis – são perfeitas para compor a decoração com armário de cozinha retrô. São cores suaves e delicadas, com baixa intensidade e brilho.

Você pode escolher uma cor, como fazer um armário de cozinha retrô azul, ou em mais de uma para criar uma paleta super charmosa. O armário de cozinha retrô azul, por exemplo, fica lindo com o rosa claro e amarelo. Se quiser criar ainda mais contraste, use um armário de cozinha retrô azul ou verde e compre cadeiras vermelhas para a bancada ou a mesa de jantar.

cores.

- **Revestimentos:** invista em modelos coloridos, estampas geométricas, arabescos e flores. Se quiser uma cozinha com um toque de modernidade, então aposte na tendência de ladrilhos de metrô.
- **Eletrodomésticos:** procure peças e eletrodomésticos que

### Armário de cozinha retro preto



O armário de cozinha retrô preto combina com detalhes em vermelho, verde e amarelo.

Aproveite para colocar puxadores de armário de cozinha retrô em tons metalizados, como rose gold, dourado ou prateado – eles ganham ainda mais destaque em contraste com o preto.

tenham um design retrô para combinar com a temática dos armários. Não tenha medo de investir em cores alegres e vibrantes!

- **Enfeites temáticos:** quadros para cozinha, prateleiras, vasos de flores e enfeites temáticos também ajudam a deixar sua decoração retrô e encantadora.

# Cama de Ferro: modelos para quarto de casal, infantil e de solteiro

Já reparou que as decorações industriais estão ganhando cada vez mais notoriedade no universo decorativo? Além da cozinha e da sala, você também pode apostar no estilo para montar um quarto industrial com cama de ferro cheio de personalidade!

A cama de ferro foi criada no século XVIII e, desde então, é uma das melhores escolhas para mobiliar o quarto. Ao contrário do que muitos imaginam, sua origem não é europeia. A cama de ferro foi criada nos EUA. Na época, a ideia era ter uma cama resistente, que evitasse infesta-

ções por pragas que viviam na madeira. Hoje, a cama de ferro é utilizada para montar decorações maravilhosas! Quer apostar nessa tendência? Confira!

ro pode ser usado em todos os quartos da casa. Existe até berço de ferro para deixar o quarto de bebê bem decorado. Por isso, confira abaixo tudo que você precisa saber sobre cada modelo de cama de ferro e inspire-se com os exemplos que selecionamos!

**Como escolher o melhor modelo de cama de ferro?**  
O modelo de cama de fer-

## Cama de ferro solteiro



O quarto de solteiro costuma ser pequeno e não ter muito espaço para investir em decorações elaboradas. Como a cama de ferro solteiro possui detalhes incríveis, ela já pode ser um belo elemento decorativo para seu quarto. Para ressaltar os detalhes da sua cama de ferro solteiro, é importante escolher um papel de parede bonito. O tijolinho branco é uma ótima opção, assim como os detalhes geométricos e minimalistas. Aproveite para comprar uma cama de ferro de solteiro com cores intensas e modernas. Se quiser um quarto bem charmoso, o rose gold é uma opção ótima. Fica a dica!

## Cama de ferro casal

A cama de ferro casal é perfeita para fazer uma decoração neutra e bonita em cada detalhe do ambiente. Para ter uma cama de ferro mais moderna, aposte no ferro preto ou branco. Não tem erro! Além disso, capriche na roupa das camas de ferro vintage. Isso ajuda na finalização da decoração. Outro detalhe que faz toda diferença no ambiente é usar outros móveis de ferro para mobiliar o quarto de casal, como uma mesa de cabeceira ou um cabideiro moderno.



## Cama de ferro infantil

As crianças também podem ter uma linda cama de ferro infantil no quarto. Você tem a opção de comprar uma cama infantil adequada para a idade do seu filho ou optar por uma cama de ferro de solteiro para durar anos no quarto.



A vantagem de comprar uma cama de ferro infantil é que a criança se sente mais segura para dormir sozinha. Alguns modelos são vendidos na altura certa para elas subirem e descerem da cama em segurança, estimulando a independência delas.

adulto e moderna para renovar o quarto. Não deixe de colocar almofadas e uma roupa de cama temática para enfeitar a cama de solteiro de ferro, tá? Isso faz toda diferença no quarto infantil.

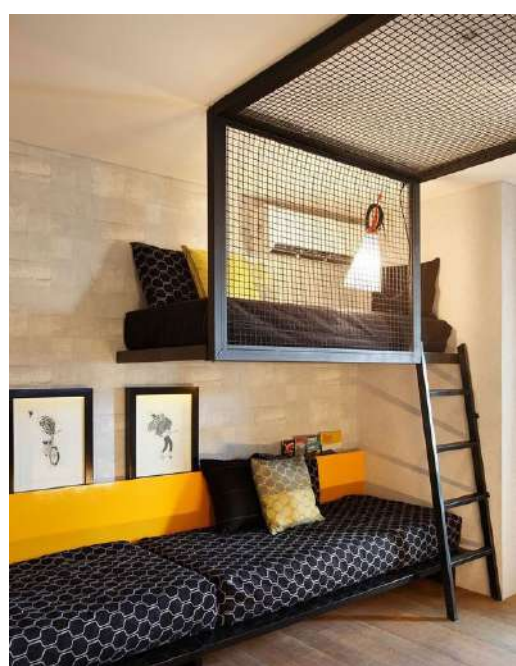
No entanto, a cama de solteiro de ferro também é uma ótima ideia para economizar. Você pode deixar a cama de solteiro de ferro de uma cor bem chamativa para seus filhos e, depois, conforme eles crescerem, pintar de alguma cor que seja mais

## Cama suspensa de ferro



Uma opção moderna que está sendo muito utilizada em lofts e kitnetes é a cama suspensa de ferro. Contudo, para ter essa cama suspensa de ferro, nós indicamos contratar uma empresa especializada nesse modelo para montar a estrutura perfeita para sua cama ficar suspensa no quarto com o máximo de segurança. Se você preferir economizar, compre uma cama de ferro de solteiro para deixar na decoração da sua casa pequena.

## Cama beliche de ferro



Não podemos deixar de falar da cama beliche de ferro. A vantagem de fazer uma cama beliche de ferro é que você economiza espaço no quarto e ainda consegue uma estrutura que chama muita atenção na decoração. Uma dica é comprar a cama de ferro preta para fazer sua beliche. Inclusive, aproveite para colocar uma linda proteção na cama de cima, como feito na beliche com cama de ferro preta abaixo.

## Aposte na cabeceira de cama de ferro

Você gosta do estilo das camas de ferro antigas, mas prefere ter uma cama box? Saiba que você também pode incluir esse estilo no seu quarto: é só comprar uma cabeceira de cama de ferro. A cabeceira de cama de ferro é vendida separadamente em diferentes cores. É só escolher os desenhos da cabeceira e a cor que mais combina com o estilo da sua decoração. Ah, também é importante considerar o tamanho da sua cama, tá? Se for uma cama queen, procure por uma cabeceira de cama de ferro queen.



## Dicas de cores para cama de ferro

Não é porque você está comprando camas de ferro antigas que você não pode ousar nas cores dela. As camas de ferro vintage podem ter as cores que você mais gosta para decorar o quarto com muito charme e personalidade. Entre as cores de ferro vintage mais interessantes, podemos destacar a cama de ferro preta. Ela combina com todos os ambientes e traz modernidade na medida certa para o am-

biente – principalmente se você estiver organizando um quarto minimalista e aconchegante para relaxar.

Para quem tem uma decoração mais elaborada, a cama de ferro branca pode ser a melhor alternativa. Você consegue pintar a parede de uma cor mais intensa para que a tonalidade destaque os desenhos lindos da sua cama de ferro branca. O truque para acertar nas cores de ferro vintage é saber equilibrar as cores entre a parede, a cama e o restante da decoração. Não tem erro!

# Espelho Redondo: modelos lindos para decorar o seu ambiente

O espelho é um item que pode ser usado para decorar qualquer área da casa, e um modelo que está super em alta é o espelho redondo que cria uma decoração moderna e charmosa devido suas curvas. Confira!

## Espelho redondo grande



Quando usamos o espelho redondo grande na decoração nosso principal objetivo é deixá-la mais bonita e sofisticada, porém, é importante usá-lo com cuidado para não sobrecarregar o ambiente e deixá-lo desconfortável.

Por isso, o espelho redondo grande em ambientes compactos é mais interessante quando usado com molduras discretas ou mesmo um espelho redondo grande sem molduras, deixando esse ambiente compacto com um aspecto leve, porém, ajudando na sensação de

amplitude.

Já para ambientes maiores, a moldura para espelho redondo grande pode ser usada com mais facilidade, podendo até optar por bordas mais imponentes como as rústicas de madeira ou mesmo uma com estilo provençal. Na foto da sala abaixo, por exemplo, foi escolhido um espelho redondo grande para colocar no chão e ficar apoiado na parede enquanto reflete os móveis do ambiente deixando o espaço mais moderno e sofisticado.

## Espelho redondo para sala



O espelho é sinal de beleza e sofisticação, por isso, esse item não pode ficar de fora da decoração de um dos ambientes mais utilizados da casa que é a sala. Para salas decoradas compactas, o espelho redondo para sala é um excelente recurso para passar a sensação de que esse ambiente é maior, principalmente se o espelho trabalhar juntamente com um bom projeto de iluminação.

### Como colocar espelho redondo?

Quando for usar o espelho redondo para sala é importante saber se ele será uma peça apenas decorativa ou se terá uma utilidade específica, além disso, é importante escolher um espelho para a sala que tenha a ver com a decoração do ambiente, lembrando sempre que o espelho redondo com

moldura é perfeito para ambientes com estilo informal e romântico.

E se você está com dúvida de qual o tamanho ideal de espelho redondo para sala lembre-se que o espelho redondo grande ajuda a ampliar visualmente o ambiente, além de deixá-los bem elegantes, os pequenos são usados como charmosas peças decorativas, já o espelho redondo médio é garantia de um ambiente aconchegante.

E em caso de dúvida do melhor espaço para colocar o espelho redondo para sala saiba que as possibilidades são diversas, pois ele pode ficar na parede onde fica um aparador, na parede das poltronas, no corredor que liga a sala a outros ambientes da casa ou até mesmo atrás de sofá como foi feito na foto acima.

## Espelho redondo para banheiro



Se tem um item que nunca falta na decoração do banheiro, esse item é o espelho. O espelho redondo para banheiro ficará instalado logo acima do gabinete para banheiro e serve como um auxiliar na hora da higiene bucal, para se maquiar, arrumar o cabelo e também para se barbear.

Mas, afinal, quando usar espelho redondo? O espelho redondo para banheiro pode ser usado com ou

sem molduras, sendo que este elemento irá influenciar diretamente no estilo de decoração. Um dos modelos de espelho para banheiro mais utilizados no momento é o espelho redondo com alça, mas o espelho redondo para banheiro também pode ter uma moldura mais arrojada ou minimalista, além disso, também há a possibilidade de usar o espelho redondo para banheiro bisotado, super charmoso e moderno.

## Espelho redondo com alça é tendência na decoração



O espelho redondo com alça, ou espelho adnet, é uma grande tendência no design de interiores. Mas, como decorar com espelho adnet? Esse modelo de espelho redondo valoriza muito a decoração dos ambientes e sua grande vantagem é que o espelho redondo com alça é atemporal, então, é um investimento que nunca sairá de moda e o legal é poder usá-lo em qualquer ambiente da casa, desde hall de entrada até

o banheiro.

Tradicionalmente o espelho adnet é um espelho redondo com couro fazendo as vezes da alça, porém, hoje além do tradicional espelho redondo com couro também podemos encontrar versões do espelho redondo com alça de corda ou correntes.

Na foto abaixo podemos ver um modelo clássico de espelho redondo com couro, perfeito para dar um toque charmoso na decoração.

# Papel de parede para teto: ideias para sua decoração

Uma das grandes tendências no universo decorativo é o papel de parede para teto. Já viu como fica incrível? Geralmente fazemos o teto branco e simples – no máximo com uma sanca de gesso. Mas saiba que você pode sim inovar no projeto e incluir detalhes coloridos e até com texturas

diferentes por meio do papel de parede para teto. E para você entrar nessa tendência maravilhosa, trouxemos algumas dicas essenciais que você precisa saber sobre a aplicação e cuidados com o material. Confira e se inspire com os ambientes que selecionamos de exemplo!

## Como usar o papel de parede para teto?

- Escolha um papel de parede com cores harmônicas e no mesmo estilo que os móveis;
- Estampas geométricas, ornamentais e temáticas são perfeitas para fazer uma faixa que começa na parede e termina do

outro lado do teto. É super chique!

- Compre lustres para sala e spots que destacam a decoração com papel de parede para teto;
- Mantenha outras paredes em tons neutros para deixar o papel de parede para teto em destaque na decoração;

## Papel de parede para teto de quarto



Um dos melhores lugares para usar o papel de parede para teto é no quarto – especialmente no quarto infantil. As crianças amam estampas lúdicas e coloridas. Além disso, você consegue utilizar o papel de parede para teto de quarto que combina com o lustre infantil e crie uma decoração temática e super alegre.

Para um quarto de casal, opte por uma opção de papel de parede para teto de quarto mais chique e sofisticado. Prefira menos cores e detalhes mais elegantes, como uma textura ou detalhes florais – assim você garante um ambiente mais clean e relaxante para renovar as energias.

## Papel de parede para teto de banheiro



Não indicamos o uso do papel de parede para teto de banheiro. Por ser um ambiente quente e úmido, o material pode se soltar ao longo do tempo ou até mesmo ser um ponto de mofo. Prefira usar uma tinta colorida ou materiais resistentes à umidade para conseguir um efeito diferenciado na decoração. No lavabo está liberado usar o papel de parede para teto de banheiro. Escolha detalhes chiques para combinar com a estampa do papel e garantir um ambiente sofisticado para receber amigos e familiares.



## Papel de parede para teto de sala



Você pode escolher uma parede da sala de estar para colocar o mesmo papel de parede que foi utilizado no teto e criar um efeito de complemento. Isso ajuda a ampliar o ambiente e deixa o espaço super chique! Em espaços compactos, use um papel de parede para teto 3D. A textura entrega um resultado sutil para sua sala. Dica: compre um lustre que destaque ainda mais a beleza do seu papel de parede para teto 3d.

## Papel de parede para teto de cozinha



Você pode escolher uma parede da sala de estar para colocar o mesmo papel de parede que foi utilizado no teto e criar um efeito de complemento. Isso ajuda a ampliar o ambiente e deixa o espaço super chique! Em espaços compactos, use um papel de parede para teto 3D. A textura entrega um resultado sutil para sua sala. Dica: compre um lustre que destaque ainda mais a beleza do seu papel de parede para teto 3d.

# Altura de pendente: veja dicas para definir a altura ideal para cada ambiente

O estilo industrial está cada dia mais em alta com diferentes modelos de móveis e objetos para complementar a decoração dos ambientes e deixá-los com um ar moderno, e entre esses objetos que compõem a decoração industrial está a prateleira industrial super moderna e prática para decorar e organizar os mais variados ambientes da casa.

E se você está pensando em investir nessa tendência de decoração não deixe de acompanhar nosso post até o final para anotar todas as nossas dicas de como usar a prateleira estilo industrial.

## O que é prateleira industrial?

Você não sabe o que é prateleira industrial? Não tem problema, a gente explica! A principal característica da prateleira estilo industrial está em sua estrutura metálica que dá suporte para as prateleiras que podem ser feitas em madeira ou também da mesma estrutura metálica.

Esse modelo de prateleira está tão em alta primeiramente porque são prateleiras super resistentes e também porque a prateleira de ferro industrial acrescenta um toque urbano na decoração deixando o ambiente com um estilo jovem, moderno e super descontraído.

## Como usar a prateleira industrial na decoração

A prateleira industrial pode ser usada em praticamente todos os ambientes da casa, desde a prateleira para cozinha industrial até mesmo nos quartos, salas, banheiros e varandas. Para quem pretende investir na prateleira industrial para decoração é muito importante

ficar atento ao estilo do ambiente, pois ela se harmoniza melhor em espaços modernos, urbanos, jovens e com decoração contemporânea.

Mas claro, se você tem uma casa mais clássica ou mesmo com estilo neutro também é possível investir na prateleira industrial para decoração, porém nesses casos é mais interessante usar prateleiras com uma estrutura mais delicada e discreta para que ela não sobrecarregue a decoração.

Por fim, uma dica bem legal para quem quer usar a prateleira de ferro industrial na decoração é investir em outros elementos que também carregam esse estilo mais urbano como uma parede de cimento queimado ou em tijolinho a vista, móveis com linhas mais minimalistas, tambores decorativos, luminárias pendentes simples, trilho de luz assim por diante.

## Prateleira industrial para cozinha

Um dos ambientes da casa que mais recebe a prateleira industrial suspensa na decoração é a cozinha. A prateleira para cozinha industrial pode ser usada para acomodar potes de mantimentos, eletrodomésticos, pequenos vasos de uma horta vertical entre outros.

Aqui a prateleira para cozinha industrial tem como foco principal ajudar na organização do ambiente, afinal de contas, a cozinha é aquele espaço da casa onde mais temos itens para serem organizados, não é mesmo? Mas claro, nada impede você de usar prateleira para cozinha industrial como peça decorativa que servirá de apoio para vasos deco-

rativos, pequenas esculturas ou até mesmo para acomodar livros de receitas.

Em cozinhas pequenas a prateleira industrial deve ser acomodada de modo a otimizar ao máximo esse espaço, ou seja em cantinhos do ambiente onde seria difícil aproveitar o espaço, já em cozinhas amplas, como uma cozinha com ilha ou mesmo uma cozinha americana maior é até mesmo interessante investir na prateleira industrial suspensa instaladas sobre o balcão ou sobre a ilha dando um ar super descontraído e funcional para a decoração do ambiente.

## Prateleira industrial para quarto

O quarto nem sempre é um dos maiores ambientes da casa, e por conta disso, a prateleira industrial suspensa pode ser uma grande aliada na decoração desse ambiente. A prateleira de ferro industrial para decoração de quarto servirá para acomodar objetos de coleção, livros, vasos entre outros itens de decoração.

Aqui é muito importante que o restante do quarto siga esse estilo moderno de decoração também, ou então que seja bem neutro para que o espaço fique bonito e aconchegante, podendo também combinar a prateleira de ferro industrial com um cabideiro de roupas feito no mesmo material ou ainda uma cabeceira de cama ou poltrona de couro que tem tudo a ver com esse estilo de decoração mais urbano.

## Prateleira industrial para banheiro

Antigamente era muito comum que a decoração do banheiro ficasse de lado, mas esse tempo passou e hoje todos querem deixar esse espaço o mais bonito, bem organizado e acolhedor possível para que possamos relaxar na hora do banho. E como o banheiro comumente é um dos menores espaços da casa a prateleira industrial chega como um item essencial.

Para usar a prateleira industrial para banheiro primeiramente precisamos ficar atentos com o excesso de umidade nesse ambiente, afinal de conta a prateleira estilo industrial é composta de ferro e madeira, por isso, evite usar esse modelo de prateleira dentro da área do box, preferindo deixá-lo sobre o vaso sanitário, ao lado do espaço ou um outro cantinho ai do seu banheiro que mais te agrada.

Quanto a decoração, a prateleira estilo industrial para banheiro servirá de apoio para pequenos vasos de plantas, kits de banheiro com porta algodão, cestinhas com itens de higiene e toalhas de rosto mantendo seu banheiro melhor organizado e bem decorado.

## Prateleira industrial para sala

A sala de estar também pode ser decorada facilmente com a prateleira estilo industrial. Comumente nesse ambiente a prateleira é usada para acomodar objetos de decoração como vasos de plantas, porta retratos e pequenas esculturas, porém, ela também funciona muito bem quando usada como prateleira para livros, dando um ar novo para a decoração.